



éditeur du PÉRISCOPE
et spécialiste de l'entreprise

rédige

**Blogs et sites web • Journaux internes
ou externes • Dossiers de presse**

anime

vos Conférences et Séminaires B to B

Contact : Béatrice Fauroux • 06 03 20 64 76
bfauroux@agence-mulhouse-presse.fr

www.le-periscope.info

Le Périscoppe

MULHOUSE & ENVIRONS

N°15 jan./fév. 2015

Le journal des entreprises locales

EDITO

La France aime-t-elle son industrie ?

À force d'entendre des messages négatifs sur notre industrie, celle-ci finit par avoir une image catastrophique dans l'esprit des citoyens. S'il est vrai qu'elle perd 300 emplois par jour en France - soit une usine par semaine -, et même si nous souffrons de la comparaison avec l'Allemagne, notamment parce qu'elle est plus riche de machines et de savoir-faire, notre industrie est bien vivante et riche de pépites dans toutes les régions et tous les secteurs.

Le souci, c'est que ces exemples positifs ne sont pas assez connus. En Alsace le tissu industriel est bien vivant, récemment la SIM a mis à l'honneur quatre entreprises performantes : Poulailion, Sart von Rohr, Barrisol et Can Packaging. Tous les dirigeants de ces entreprises familiales ont souligné la ténacité et la volonté qu'il faut pour réussir, l'innovation est indispensable tout comme la cohésion des équipes. C'est ce que démontre aussi la filière textile alsacienne qui va présenter début février un nouveau plan stratégique original et performant.

Enfin, notre pays est notre région disposent d'une compétence numérique pointue, idéale pour le développement industriel : en effet, toutes les usines du futur seront gérées par des outils numériques, ainsi que la recherche et le prototypage. Dans certaines usines, on recrute déjà plus d'informaticiens que d'ouvriers et les équipes de production suivent des formations en informatique.

C'est la numérisation de la production qui permettra d'inverser la tendance d'une industrie qu'on dit trop souvent sur le déclin, mais qui doit être valorisée dans le discours, surtout auprès des jeunes.

Béatrice Fauroux
Rédactrice en chef

Sommaire

- Page 1** Plastrance
- Page 2** Pöppelmann
Plaxer
- Page 3** Stone Fence
Le Pavillon de l'Horloge
- Page 4** Marc Vuillermoz
Co Let's Go
Michel Caumes
- Page 5** Le Chrome
- Page 6** Patricia Bertapelle
ZS Led & Solaire
- Page 7** Challen'job
Actuform
- Page 8** FestiVitas 2015
Bizz & Buzz

DOSSIER : Thermoformage

La filière de la plasturgie en Alsace compte 145 entreprises pour 11 000 emplois et représente 10% des emplois industriels en Alsace. Parmi les nombreux métiers de cette filière (enduction, chaudronnerie plastique, extrusion, injection, découpe...), nous présentons ici le thermoformage, usinage de pièces plastiques à chaud, à travers trois entreprises de la région mulhousienne.

► Plastrance, le vitrage polycarbonate haute sécurité

L'entreprise de Brunstatt née en 1987 est spécialisée dans le thermoformage et l'usinage de pièces plastiques sur mesure. Elle réalise 40% de son activité en produisant des vitrages polycarbonate pour des marchés à haute contrainte de sécurité, et cette activité tire la croissance de l'entreprise.

Laurent Naegelen est le PDG et fondateur de Plastrance, qui transforme plusieurs types de plastiques (ABS, PVC, polyéthylène, etc.) de différentes couleurs via le thermoformage sur commande. Capots d'imprimantes ou d'appareils médicaux, caches de chaudières, protections diverses : le marché est très diversifié. « Notre client nous transmet un fichier informatique, et nous usinons la pièce grâce à des machines extrêmement précises, dont certaines ont été développées en interne. Notre avantage concurrentiel, c'est notre capacité de stockage de très nombreuses références de plaques de plastiques opaques, transparentes, en couleur, etc., ce qui nous permet d'être réactifs ». L'entreprise gère la fabrication de séries jusqu'à 6.000 pièces, au-delà le client s'adressera à un injecteur. Cette activité représente 60% du chiffre d'affaires de l'entreprise (4 millions d'euros au total en 2014).

Engins agricoles et camions de CRS

Quel est le point commun de ces engins roulants ? L'obligation de résister à de fortes charges ou impacts (de troncs d'arbre ou d'agression), leur vitesse lente et des normes exigeantes.



Plastrance répond à ce marché en proposant des vitrages polycarbonate transparents, qui ne cassent pas (tests à l'appui). Ce matériau présente l'avantage d'être plus léger que le verre, ce qui réduit le poids de l'engin et présente un avantage environnemental. De plus, le système de collage élaboré avec le CETIM CERMAT est totalement fiable. Pour assurer leur stabilité, les vitrages sont revêtus de films anti-abrasion et anti-UV par des sous-traitants.

Plastrance fabrique des vitrages pour l'État français (véhicules de maintien de l'ordre) dont l'entreprise a le marché pour 4 ans. Elle travaille



Laurent Naegelen

aussi pour de grandes marques d'engins de chantier comme Caterpillar ou Klaas. « Leader européen dans ce secteur, nous sommes régulièrement associés en qualité d'expert à la conception de toits ou de vitrages d'engins, avec le fabricant, dès leur conception », précise le dirigeant.

Développement de l'export

Le vitrage de sécurité polycarbonate se développe en lieu et place du verre un peu partout dans le monde. Plastrance exporte dans toute l'Europe, mais aussi en Egypte, en Turquie et au Maghreb. Pour assurer son développement, l'entreprise présente son savoir-faire dans des salons spécialisés comme le MDEST, SIFER, SIANE ou le CEPEM.

Béatrice Fauroux

■ **Contact** : Plastrance
7 rue de l'Ill à Brunstatt
03 89 61 01 43
www.plastrance.com

- Effectif : 28 personnes, dont 4 en charge du développement commercial
- Les 6 marchés de Plastrance pour les vitrages : travaux publics, machinisme agricole, engins forestiers, forces de l'ordre, ferroviaire, aéronautique.
- Export : objectif 50 % du chiffre d'affaires en 2015
- Toutes les chutes de polycarbonates sont broyées, puis recyclées.
- Plastrance fabrique aussi des pièces en méthacrylate, comme des caissons ou cadres très transparents pour les musées ou salles d'exposition.



Découpe d'une glace de toit pour un engin de chantier Caterpillar

► Pöppelmann poursuit son développement

Le groupe Pöppelmann, leader européen dans la transformation de matières plastiques est implanté à Rixheim depuis 1980. L'entité française compte une équipe de 80 personnes dont les métiers sont l'injection plastique dans différents domaines.

Avec un chiffre d'affaires de 20 millions d'euros et une croissance toujours positive, l'entreprise a su trouver les clés de sa pérennité.

4 marques phares pour une clientèle diversifiée

Pöppelmann produit et commercialise des produits en plastique destinés à l'industrie (automobile médicale, cosmétique...) et au monde horticole et floral. Ces produits sont regroupés sous la bannière de différentes marques :

- KAPSTO, née dans les années 50, est la gamme historique du groupe. Destinée, au départ, à l'offre de production de bouchons de liège, il s'agit aujourd'hui d'éléments de protection plastique (bouchons, capuchons).
- Quelques années plus tard arrive K-TECH qui regroupe des pièces techniques de haute précision en matière plastique injectée pour l'industrie automobile, la construction mécanique, l'industrie électrique...
- L'horticulture fait son apparition des années 70 via la marque TEKU avec la production des premiers pots destinés à la culture, au transport et à la distribution des fleurs, plantes et arbustes. Devenu leader sur ce secteur en Europe, Pöppelmann poursuit son développement via

des produits injectés ou thermoformés dont la matière est recyclée à 95%.

- FAMAC, né dans les années 90, est la toute dernière gamme de produits Pöppelmann. Elle englobe toutes les pièces de petites tailles destinées au secteur alimentaire, médical et cosmétique.

L'usine dispose d'un agencement spécifique grâce au sous-sol qui alimente toutes les machines du niveau supérieur. « Grâce à ce dispositif qui date de la construction de l'usine, les agents de maintenance et les opérateurs de production un espace de travail séparé. Cela garantit une meilleure productivité et facilite la maintenance », explique Hubert Schaff.

Une croissance toujours positive

Via une offre large, une clientèle diversifiée et des structures de distribution variée, Pöppelmann a su mieux résister aux profonds changements intervenus sur le marché. Sa rigueur en termes de propreté, process et qualité sont des armes indispensables face à la concurrence, selon le directeur général.

En 2006, la construction de la nouvelle usine avec un hall de 4.000 m² a marqué un tournant pour Pöppelmann France en passant de 5 à 27 machines. Cela a également contribué au



Hubert Schaff

développement des technologies : surmoulage (injection de matière plastique sur du métal), injection bi-matière (matières dures et souples injectées dans le même processus), tri-injection à venir, outillages utilisés plus complexes et équipements mieux automatisés.

« Pöppelmann attache beaucoup d'importance à l'innovation. Nous misons beaucoup sur les

composites qui sont des matériaux légers et résistants, particulièrement efficaces dans l'aéronautique, la formule 1... », explique le directeur.

Certifié ISO 9001, 14 001 et TS (spécifique au milieu automobile), l'entreprise souhaite y ajouter la norme 50 001 (management de l'énergie) afin de consommer et dépenser moins. Membre actif du Pôle Véhicule du Futur, Pöppelmann compte améliorer sa productivité et poursuivre le développement de sa production grâce à son hall 2 (usine construite en 2006).

Sarah Meliani



Colorants



Matière plastique brute



■ **Contact :** Plastiques Pöppelmann France
3 rue Robert Schumann à Rixheim
03 89 63 33 10
www.poeppelmann.com/fr

► Plaxer, l'offre à la demande en thermoplastique

Créée en avril 2002, l'entreprise est installée à Rumersheim-le-Haut. Elle emploie 45 personnes et se destine à la production de pièces automobiles, environnementales et veut conquérir de nouveaux marchés.

Plaxer produit des pièces destinés à l'industrie automobile et au marché de l'environnement avec une répartition 80%-20%.

Spécialisé en thermoplastique automobile

« Nous produisons des pièces d'intérieur au système auto tels que des planches de bord, des consoles centrales, des panneaux de portes... », déclare Eric Hasse, directeur d'exploitation.



Spécialiste de la transformation par injection plastique, Plaxer assemble ses pièces par différents procédés comme la soudure par vibration ou ultra son. Ses clients comptent les usines PSA, Faurecia, Johnson Controls, l'équipementier américain Visteon et l'autricien Magna Steyr.

« Nous exportons en direction de l'Argentine, de la Chine et de la Turquie. Pour ce faire, nous disposons d'un stock de roulement de 1 jour et demi et livrons 100 à 150 références par jour » explique-t-il.

La prestation de service en thermoplastique

20% des produits Plaxer sont destinés au marché du traitement des déchets : contenants de stockages et contenants de déchets en tri sélectif font partie de leur gamme de produits.

L'entreprise souhaite désormais créer de nouveaux produits en proposant une offre à la demande de leur clientèle. « Nous concevons l'industrie comme une prestation de service. J'entends par là que nous pouvons proposer à nos clients tous types de produits en matières plastiques



Eric Hasse

afin de répondre à leur besoin de façon optimale », précise M. Hasse qui dispose de 6.000 m² de surface couverte.

Avec un chiffre d'affaires de 5 millions d'euros, la véritable force de Plaxer réside dans sa compétitivité-prix. En effet l'entreprise propose du low cost avec une offre simple, dont l'intégralité du service est réalisée en local pour une meilleure réactivité.

Sarah Meliani



■ **Contact :** Plaxer
1 rue de l'Europe à Rumersheim-le-Haut
03 89 28 35 90
www.plaxer.fr
www.greenoffice.com

► Stone Fence : suivez les petits cailloux !

Stone Fence est, depuis 2009, un nouveau département de l'entreprise familiale Stalder-Bricofer, gérée par Christian Stalder, son frère et leurs deux cousins. Stone Fence bénéficie du savoir-faire du métallier pour la fabrication de ses gabions haut de gamme, et son développement est prometteur.

Christian Stalder s'étonne lui-même de la diversité des clients de Stone Fence, qui est clairement son bébé, né dans un coin de l'entreprise en 2009 : « Proposer des gabions sur mesure, avec une grande diversité de coloris de grilles métalliques et de pierres, c'était une peu une



Christian Stalder au show room Stone Fence, la marque est partenaire de la course des Mulhousiennes

marotte au début, et c'est devenu comme une petite entreprise au sein de la grande », explique ce chef d'entreprise qui fait partie de la 3ème génération des Stalder et a créé les produits, la marque et le show-room Stone Fence, visible à Richwiller, à côté de Bricofer. Le produit : une structure creuse en acier galvanisé à chaud, et que l'on remplit avec toutes sortes de cailloux selon l'effet désiré.

Un produit de niche fabriqué à 100% à Mulhouse

Le gabion esthétique intéresse aussi bien les paysagistes que les architectes ou les promoteurs,

en passant par les collectivités, ainsi que les particuliers. Cacher un coin poubelles, clôturer un espace culturel ou un lycée, ou encore terminer un beau parc ou un jardin figurent parmi les usages des panneaux de pierres imaginés par Christian Stalder : « Leur valeur ajoutée, c'est leur robustesse, le côté qualitatif et minéral, et notre capacité de stockage et de fabrication. En 2014, nous avons mis en œuvre 450 tonnes de pierres ». Aujourd'hui, le produit est "mûr" pour satisfaire toutes les demandes, et l'entreprise a le marché de deux lycées à Paris, de la mairie de Montbéliard et de deux entreprises locales.



Pour se développer sur le plan national, Stone Fence établit des partenariats avec des fournisseurs ou des entreprises aux activités connexes (paysagistes par exemple). Localement, elle travaille avec le Carré de l'Habitat et Maisons Batige. « Nous sommes aussi présents sur des salons professionnels comme Jardina à Zürich en mars prochain. Cette année sera déterminante pour le développement de Stone Fence, mais je suis confiant », conclut Christian Stalder qui prône un développement maîtrisé de cette nouvelle activité.

Béatrice Fauroux

■ Contact : Stone Fence
23 rue de Kingersheim à Richwiller
03 89 50 36 79
www.stonefence.fr



Nouvelle entreprise

Renaissance du Pavillon de l'Horloge : espace de co-working et appartements

Anciennement siège de la Société Générale, le Pavillon de l'Horloge est en pleine opération de relooking en ce début d'année. Un espace de co-working et des logements devraient y voir le jour d'ici au printemps.

La conception revient au Groupe Créquy, société immobilière lyonnaise qui réalise et gère des opérations de restructuration urbaine en collaboration avec les collectivités locales. L'agence Immageance s'occupe quant à elle de la commercialisation et de la gestion immobilière.

440 m² d'espace de co-working

« Le pavillon de l'Horloge accueillera deux plateaux de co-working de 220 m² chacun, ainsi

que 20 logements. Les espaces de co-working seront mis en vente et en location à partir du mois d'avril », précise Romain Chambodut, chargé de communication du Groupe Créquy.

La cible : une population de jeunes entrepreneurs intéressés par un lieu de travail et de vie original et bien pensé. Le but : proposer un cadre de travail agréable tout en créant du lien entre les différents acteurs du lieu, aussi bien les entreprises que les particuliers. En somme, c'est une nouvelle manière de

concevoir son lieu de travail et son lieu de vie.

« Des appartements et un espace de co-rooming au 3^{ème} étage, soit des studios à la location pour une courte période, seront mis à la disposition des entrepreneurs et/ou cadres en déplacement par exemple », explique Henri-Pierre Marsal, Directeur Artistique du groupe Créquy. Des soirées seront également organisées une fois par mois : rencontres, animations thématiques sur la gestion d'entreprise ou des expositions.

Raviver la flamme au centre-ville de Mulhouse

A l'instar de sa communication décalée via le réseau social Tumblr, le groupe Créquy

souhaite impulser une nouvelle dynamique dans les villes dont « les problématiques économiques et sociales en matière de population et de restructuration sont intéressantes », selon le directeur artistique.

D'influence londonienne et berlinoise, ce lieu se veut être un mix de la vie et du travail qui permette un cadre agréable à tous. Plus encore, l'augmentation du nombre d'entreprises au sein du centre-ville de Mulhouse permettra a fortiori de dynamiser plus encore l'activité commerciale et ainsi créer une symbiose parfaite de ce que doit être le coeur d'une cité. Pour inaugurer le réaménagement, une soirée spéciale sera organisée au printemps.

Sarah Meliani

■ Contact : Groupe Créquy
Cité Internationale
45 quai Charles de Gaulle à Lyon
www.groupecrequy.fr



Bâtiment datant des années 1930



En savoir +

- Domiciliation entreprise à 42€/mois
- Bureaux nomades à l'heure à partir de 7€50 à la journée à partir de 20€
- Bureaux fixes à partir de 250€/mois
- Ouvert 7j/7 avec plateaux de travail de 7h30 à 22h00
- 40 places de parking et accès handicapé
- Pour toutes informations, le contact est Gwenaëlle Entz : gwenaëlle.entz@groupecrequy.fr

Marc Vuillermoz, infographiste-illustrateur

Issu des Beaux-Arts de Nantes spécialité dessin, Marc Vuillermoz a acquis une solide expérience en entreprise en tant qu'infographiste. Artiste-auteur, il met son talent au service du schéma de compréhension.

Donner une information par l'image, tel est l'objectif de l'infographie. Service que propose Marc Vuillermoz à plusieurs supports de presse, tel que le journal L'Alsace ou L'Echo mulhousien, ou à des entreprises comme EDF.

L'infographie au service des entreprises et des collectivités

« Mon métier consiste à remplacer les 20 lignes de textes d'explication par un visuel schématisé et dessiné au préalable pour informer et synthétiser le propos », explique-t-il.

Pour ce faire, le graphiste emploie divers outils, tels que Photoshop, Cinéma 4D (logiciels des artistes de la 3D) et des tablettes à stylet. L'information est recueillie sur le terrain, puisqu'il se déplace si besoin pour prendre une série de photos et prendre connaissance à 100% du lieu. Il travaille également sur plans.

« Je réalise des cartographies 2D et 3D pour la ville de Mulhouse et d'Huningue ainsi que les Offices de Tourisme. La ville de Kembs m'a d'ailleurs demandé une cartographie future de l'île du Rhin à Kembs dans le cadre de la renaturalisation de cet espace », précise l'illustrateur.

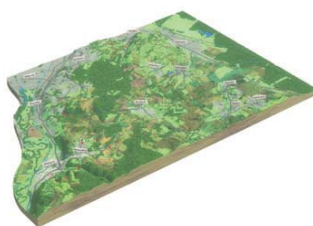
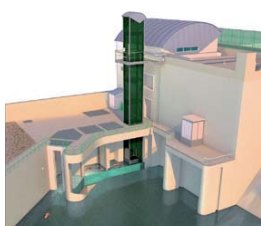
Décoration d'entreprises

En plus de son métier d'infographiste, Marc Vuillermoz propose une série d'œuvres d'art tels que des peintures à l'huile, de l'aquarelle ou du fusain pour décorer les halls d'entrées, lieux de vies ou bureaux en entreprise. Il précise : « J'ai à ce titre réalisé une série d'aquarelles de poissons pour EDF en interne afin d'illustrer un projet de barrage. » Toute sa production visuelle (infographie, cartographie et illustration) s'adapte aussi à l'animation vidéo.

Sarah Meliani



Marc Vuillermoz



Contact : Marc Vuillermoz
03 89 25 28 14
www.art-marcvuillermoz.fr

Co Let's Go, la communication intelligente

Installée au Parc des Collines depuis juillet 2014, Corinne Pommier a créé sa propre entreprise après une expérience de 18 années au sein de la Centrale Système U Régionale Est en tant que directrice communication. Co Let's Go est un service de communication pour les TPE et PME teinté événementiel, mais pas seulement.

Communication interne, gestion de crise, événementiel d'entreprise et marketing sportif, Co Let's Go englobe une palette de compétences aussi diverses que complémentaires.

Une offre en communication stratégique

« En terme de communication interne, j'accompagne le chef d'entreprise dans la gestion de ses relations avec ses collaborateurs. Cela peut passer par la compréhension de la stratégie d'entreprise pour mieux la communiquer », explique Corinne Pommier.

Mieux intégrer des personnes en interne, faciliter les cessions d'entreprises via une transmission écrite et ordonnée de tous les éléments nécessaires à une reprise optimale, tels sont les services que propose Co Let's Go.

L'entreprise se destine également à la gestion de crise, comme la crise sanitaire que peuvent connaître les enseignes de restauration ou bien les grèves et les braquages qui touchent tous les secteurs d'activité. La chef d'entreprise explique : « Une crise sur deux peut être évitée par une bonne anticipation et préparation en vérifiant et analysant les signes avant-coureurs en fonction des process propres à l'activité de l'entreprise. » L'experte se charge par la même occasion de former les cadres

dirigeants et les chefs d'entreprises à la diffusion de l'information orale de manière efficace et percutante (media training).

Maîtrise d'événement et marketing sportif

« Je ne suis pas une agence en événementiel. Je propose surtout de bien choisir son événement en lui donnant un sens en externe, mais aussi en interne afin que les retombées soient positives aussi bien pour l'équipe que pour l'image de l'entreprise. Je peux éventuellement sous-traiter l'organisation », précise-t-elle.

Un autre volet de son activité concerne le marketing sportif et territorial. Co let's Go accompagne la stratégie de sponsoring d'une entreprise, d'une collectivité ou d'un club sportif. Comment choisir le bon club ou la bonne entreprise et associer les deux ? « Remettre un chèque pour avoir un panneau sans retombées positives en interne, ce n'est pas la bonne solution à moyen terme », selon Corinne Pommier qui estime qu'il faut donner un sens à toute action.

Parmi ses clients, l'entreprise compte notamment la centrale nationale de Système U, le FCM Basket, les Scorpions de Mulhouse et des collectivités territoriales.

Sarah Meliani



Corinne Pommier

Contact : Co let's Go
37 rue Jean Monnet à Mulhouse
06 12 22 46 91

Michel Caumes, photographe d'entreprise

Cet artisan photographe bénéficie d'une expérience de 22 années dans la photographie en milieu professionnel. Tour à tour artiste et technicien, il se consacre à la mise en valeur du lieu et du savoir-faire des personnes. Rencontre.

« Je travaille pour des entreprises de toutes tailles aussi bien en intérieur qu'en extérieur », déclare Michel Caumes.

Une offre adaptée à la demande

Michel Caumes réalise des portraits d'entreprise et des équipes. L'idée étant de mettre en valeur le domaine et le sujet de chaque photographie. « Dans le milieu de l'industrie par exemple, je me focalise sur le savoir-faire et le domaine d'expertise de l'entreprise. Je propose alors des photos de chaînes de montage et d'employés en actions », explique-t-il.

Le photographe bénéficie également d'un stock de photos de toute la région pour répondre aux besoins de l'Office de Tourisme de Mulhouse entre autres.

Son portefeuille clients compte de nombreuses entreprises, dont l'agence web Ukoo avec laquelle il collabore régulièrement, Vinci, EDF, des Offices de Tourisme et le Parc du Petit Prince. La vente aux particuliers est ponctuelle (photos d'identités dans son studio, mariage, etc.)

Professionnel de la photographie à destination des pros, Michel Caumes couvre tous les événements B to B d'envergure sur Mulhouse, comme le Bizzday lors du Festival Terre des Nouveaux Possibles. Il multiplie ses relations avec la CCI et la Maison de l'Entrepreneur.

Une communication visuelle

Dans le cadre d'un projet, il peut proposer des plaquettes de présentation en mettant sa compétence de graphiste au service de ses clients. Ce fut le cas pour les salons de coiffure Coiffirst, avec qui le photographe a collaboré pour la création du catalogue alsacien et les photographies des salons parisiens.

Son offre s'étend aussi aux clips vidéos, images animées (mariant son et photos) et de visites virtuelles à 360°. Ses logiciels de prédilection sont Light Room et Photoshop, pour magnifier la luminosité.

Sarah Meliani

Contact : Michel Caumes Photographe
4 rue Linné à Mulhouse
03 69 54 43 73
www.photo-graphisme.fr



Michel Caumes



Photos Michel Caumes pour l'Apériscopes du 3 juillet 2014 au Village d'Entreprises DMC

► Le Chrome, immeuble aux reflets changeants

L'immeuble au premier coup d'œil plutôt austère de quelque 3.500 m² construit par DEA Architectes à côté de la gare de Mulhouse est très originale. Propriété de la MACIF, il abrite depuis peu les 40 salariés de son siège régional, qui a quitté Guebwiller.

Guillaume Delemazure, architecte, présente avec fierté la "peau" de l'immeuble construit pour le promoteur lillois Nacarat, et qui fait référence à l'histoire textile de la ville avec ses lames de couleur, que l'on ne voit que sous un certain angle et selon l'orientation de la lumière. « Bleu lapis-lazuli, rouge d'Andrinople et jaune chrome sont les couleurs que nous avons choisies avec l'entreprise Muller Rost, qui a fait un travail remarquable ». L'architecte souligne la haute technicité qu'il a fallu à cette entreprise pour fixer les lames en décalé permanent pour former un motif de trame et de chaîne propre au tissu.

Siège régional de la MACIF

La MACIF a acquis le lot entier dont elle occupe à peu près la moitié de la surface : la moitié du rez-de-chaussée pour l'accueil de la clientèle ainsi que les deux étages supérieurs. Restent à louer les niveaux 1 et 2 (deux fois 650 m² de surface utile), ainsi que le côté gare du rez-de-chaussée, où un restaurant par exemple pourrait trouver place, ou des commerces.

A l'intérieur de l'immeuble, des espaces très clairs, un espace convivial traversant à chaque niveau, de grandes baies vitrées avec des vues superbes de tous les côtés, et surtout des fenêtres qui s'ouvrent, ce qui se fait rare dans les immeubles de bureaux ventilés : « Certaines baies vitrées sont un peu masquées par des pans de lames, et l'utilisateur peut régler l'orientation des lames et surtout aérer la pièce s'il le souhaite ».

Béatrice Fauroux

■ Contact : DEA Architectes
9 avenue Auguste Wicky à Mulhouse
03 89 32 52 95
www.dea-architectes.com



Larges baies vitrées donnant sur le Rebberg



Stéphane Hoin, architecte chef de projet et Guillaume Delemazure, architecte, dirigeant de DEA Architectes

Performance thermique

Le bâtiment est à façade bois avec une isolation performante en laine de bois, il est construit sur un socle de béton, avec les dalles inter-étages en béton. Il est alimenté par des centrales thermiques électriques, ventilé par un double flux et son toit est végétalisé. Les occupants bénéficient d'une gestion générale de la température, mais qu'ils peuvent moduler dans leurs bureaux.



Audi Vorsprung durch Technik



Très e-fficiente.

Nouvelle Audi A3 Sportback e-tron.

Change le monde. Pas votre quotidien.

Volkswagen Group France S.A. - RC Soissons B 602 025 538.

Audi recommande Castrol EDGE Professional. Vorsprung durch Technik = L'avance par la technologie.

Audi A3 Sportback e-tron : consommation combinée (l/100km) : 1,5 - 1,7.

Consommation électrique (kWh/100 km) : 11,4 - 12,4. Rejets de CO₂ combinés (g/km) : 35 - 39.

PASSION AUTOMOBILES

ZA Espale - Avenue Pierre Pflimlin - SAUSHEIM - Tél. 03 89 312 312
contact.mulhouse@passionautomobiles.fr - www.audi-mulhouse.fr

► Stage de conduite, pilotage et coaching par Patricia Bertapelle

Stage de pilotage, coaching personnalisé ou journée événementielle, telle est l'offre de service que propose l'ancienne championne de France et d'Europe des rallyes, Patricia Bertapelle. Créée en 2005, cette entreprise du nom d'Atout Vitesse, est pour elle l'occasion de partager sa passion et son expérience de l'automobile. Rencontre.

Au départ destinée aux particuliers, l'offre s'est progressivement développée vers les professionnels. « Au début, nous proposons seulement des idées cadeaux comme des conduites en circuit à bord de voitures de luxe ou encore la découverte de nouvelles séries de voitures en collaboration avec des concessionnaires automobiles », explique-t-elle.

La transmission d'un savoir-faire

« Je propose désormais une série de services comme le stage particulier d'une durée de 2 heures en voiture de tourisme ou de sport avec un moniteur expérimenté. Un briefing est fait en amont suivi de tours de circuit au volant de la voiture et enfin de la remise d'un diplôme », déclare Patricia Bertapelle.

Des formations de sécurité routière à destination de particuliers ou des entreprises sont également possibles où réflexe et prévention

sont au menu. « Plus de formation et moins de répression, telle est ma devise ! Différents ateliers sont proposés comme la glisse, le freinage, le maniement du volant et l'évitement d'obstacles. Le but ultime étant la cohésion d'équipe », précise-t-elle.

Les stages de pilotage et de coaching se déroulent sur le circuit de Biltzheim qui dispose d'une piste de vitesse et d'un circuit école.

Journée événementielle et cohésion d'équipe

Des journées ou soirées événementielles sont également proposées pour davantage de plaisir. « L'idée est d'intégrer de nouvelles sensations tout en prenant du plaisir à rouler en Porsche, Ferrari ou Lamborghini », explique-t-elle. La championne se déplace également à la demande du client si celui-ci ne souhaite pas organiser sa journée sur circuit traditionnel : un itinéraire est alors choisi.



Patricia Bertapelle

Grâce au talent de sa dirigeante, Atout Vitesse bénéficie de la confiance de nombreux clients tels que le Crédit Mutuel Riedisheim, le Groupe Andreani et la m2A entre autres.

Sarah Meliani

■ **Contact :** Patricia Bertapelle
23 rue de Thann à Mulhouse
06 07 29 59 08
www.patricia-bertapelle.com
formation-a-bertapelle.com
f Patricia Bertapelle

Tarifs Cours Particulier de 2h : 350 euros
Stage de pilotage/Coaching de 350 à 590 euros
Pour plus d'informations, rendez-vous sur son site



► ZS Led & Solaire illumine votre entreprise

Créée en décembre 2011 par Yannick Zaeh, ZS Led & Solaire propose une large gamme de produits d'éclairages mis en vente en ligne, ainsi qu'une offre sur mesure à destination des entreprises pour la pose d'éclairage.

ZS Led & Solaire dispose d'une large gamme de produits (environ 700) présentés sur son site de vente en ligne (www.objetsolaire.com). Ses services concernent l'éclairage intérieur et extérieur à destination des particuliers et l'éclairage tertiaire/voieries, solaires et animés qui concernent les professionnels.

La solution éclairage

« ZS Led & Solaire propose essentiellement ses services aux professionnels qui souhaitent davantage de luminosité dans leurs locaux », déclare Yannick Zaeh.

Pour ce faire, l'entreprise propose en amont de la pose une étude en 3D concernant le dimensionnement ou l'installation photovoltaïque s'il en est question. Pour la pose, ZS Led & Solaire fait appel à son équipe de sous-traitants composée de 4 à 5 éclairagistes.

« Nous sommes intervenus pour l'éclairage d'une chapelle qui n'en disposait pas ou encore pour l'installation d'un écran géant à LED pour la salle de sport de Wittenheim. En plus de l'éclairage décoratif

et fonctionnel, l'éclairage du secteur industriel fait également partie de nos compétences », précise le directeur.

L'entreprise collabore avec des professionnels de la véranda pour un système d'éclairage sur mesure destiné aux particuliers.

Un marché en pleine expansion ou la révolution de l'éclairage LED

Avec un chiffre d'affaires de 200.000 euros et un taux de croissance de 30 à 40%, cette jeune entreprise profite d'un contexte confortable et d'un marché en pleine expansion.

Explications du directeur : « L'économie d'énergie est une révolution mondiale. Les LED permettent une meilleure gestion de la luminosité, en plus de consommer moins. »

ZS Led & Solaire livre à l'international (Europe, Afrique, DOM-TOM) grâce à son site de vente en ligne très bien référencé qui propose différents produits, tels que des bornes et du balisage solaires, des têtes de lampadaire etc. Il précise : « Les gens connaissent



Yannick Zaeh

les produits basiques, à nous de leur faire découvrir une meilleure qualité d'éclairage et d'esthétique. »

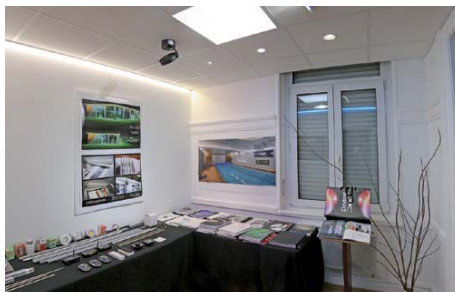
L'entreprise bénéficie aussi des actions de relamping au sein des entreprises (moderniser son système d'éclairage) propulsées par un règlement européen (directive 2009/125/CE du Parlement européen et du Conseil) qui établit un cadre en matière d'éco-conception aux produits liés à l'énergie.

Une nouvelle démarche éco-responsable qui profite à ZS Led & Solaire qui compte à ce jour un portefeuille client bien rempli : Hippopotamus, Caronerhin, Michelin, Galerie Carrefour, et des collectivités du sud de la France pour ne citer qu'eux.

Sarah Meliani

■ **Contact :** ZS Led & Solaire
21 avenue de Hollande à Illzach
03 89 07 66 60
www.zs-led-solaire.fr

www.objetsolaire.com pour la vente en ligne



air à domicile
LES MAGASINS

Dans nos deux magasins, à **MULHOUSE** (zone commerciale de Morschwiller-le-Bas, à côté de Leroy Merlin) et à **COLMAR** (en face de l'hôpital Pasteur), retrouvez votre espace de conseil et de présentation :

Notre savoir-faire au service de la santé

- MATÉRIEL MÉDICAL : vente, location, réparation
- ORTHOPÉDIE - CONTENTION : prises de mesures, essais
- INCONTINENCE
- Aides techniques, matériels pour professionnels de santé...

Livraison et installation à domicile

Mulhouse : 03 89 44 05 66 - Colmar : 03 89 30 13 13
Nouveau site : www.airadomicile.com

Plus de place chez vous ?
Louez votre box de stockage pour un mois ou un siècle, sans engagement
A partir de 15,54 € TTC par mois

LE 1^{ER} MOIS GRATUIT
offre limitée à consultation

Pour particuliers ou professionnels, 400 pièces de stockage de 1 à 100 m³
Un accès libre à votre box 7j/7j
Une sécurisation totale du site
Matériel de manutention à votre disposition

BOX SYSTEM
SELF STORAGE

LE BOX À LOUER
POUR 1 MOIS OU 1 SIÈCLE !

AVENUE DE FRIBOURG • MULHOUSE-ILLZACH
www.box-system.fr N° Vert 0800 400 700

► Challen'job, l'avenir du recrutement

Lauréat du Startup Weekend en juin 2014, l'équipe intègre la plateforme E-Nov Campus à Mulhouse. Composée de 4 personnes, l'équipe de Challen'job est en phase de test avec toutes les entreprises désireuses de s'initier à leur nouveau mode de recrutement. Focus sur cette agence RH pas comme les autres.



Florian Joly et Annabelle Gornik

C'est au sein d'une fourmilière d'idées (E-Nov Campus), que Challen'job a élaboré tout son modèle économique et juridique. Co-working, réseaux : l'équipe composée d'Annabelle Gornik au RH, de Gilles Muess au développement, de Thierry Fernand à la communication et de Florian Joly, porteur du projet est en passe de révolutionner le recrutement en France.

Le concept Challen'job

« Challen'job est une plateforme de recrutement sans CV ni Lettre de Motivation, mais qui propose le challenge comme moyen de recrutement », explique Florian Joly.

Sur cette plateforme, le recruteur a accès au résultat, mais l'identité personnelle du candidat est non connue. Selon Annabelle Gornik, la plateforme permet un gain de temps énorme au service des Ressources Humaines puisque via l'élaboration d'un seul challenge, différents profils peuvent être sélectionnés, voire recrutés. « Cela limite également les pertes d'argent liées au mauvais recrutement » ajoute-t-elle.

Cette manière différente d'appréhender le recrutement s'axe principalement sur les compétences de l'individu et non sur sa formation. L'idée est d'aller au-delà du simple CV et d'apporter une aide complémentaire au cabinet de recrutement.

« Concrètement, nous pouvons proposer une large palette de challenges et dans différents domaines tels que l'information, la vente, les métiers techniques... Notre

concept a la particularité de proposer l'organisation de l'événement au sein de l'entreprise, comme la réparation d'une armoire électrique industrielle au sein d'une entreprise en électrotechnique ou encore la simulation de jeu de rôle dans le cas d'une société commerciale », précise Florian Joly.

Changer de vision et de mode de recrutement

« Nous ne faisons pas la guerre aux diplômés, d'autant plus que nous sommes tous diplômés dans l'équipe », précise le binôme. L'idée est de donner leur chance à une plus large catégorie de profils et ne plus se limiter au CV. A noter que si le poste à pourvoir nécessite un diplôme spécifique comme la profession de comptable, le candidat doit certifier être titulaire du diplôme auprès de Challen'job.

Désormais, l'équipe recherche des entreprises à travers toute l'Alsace qui souhaitent tester leur processus à prix symbolique. Le but : permettre de les familiariser avec ce nouveau mode de sélection, tout en recrutant du personnel à moindre coût. Plus qu'une nouvelle agence de recrutement, Challen'job espère bien révolutionner les valeurs du système de CV franco-français via un process plus équitable.

Sarah Meliani

■ Contact : Challen'job
06 95 51 12 20 ou 06 58 15 78 74
www.challenjob.com et Challen'job sur Facebook

► Actuform réveille les envies de réussir

Cogérée par Jean-Luc Helmer et Anne-Marie Bruant, la société Actuform a été créée en janvier 2008. Installée dans l'immeuble Charles X à Mulhouse, son but est d'accompagner les PME et les grandes entreprises dans différentes thématiques managériales et organisationnelles.



Anne-Marie Bruant et Jean-Luc Helmer

« Sans catalogue de formation, notre véritable force est l'écoute », déclare Jean-Luc Helmer qui propose une solution spécifique à chaque demande et articule ses formations autour des choses vécues dans l'entreprise.

Accompagnement en développement humain

Actuform accompagne les entreprises en développement, mais aussi des associations, telles que Le Phare où la dimension humaine est très importante.

« On aide, on conseille, mais on ne fait pas à leur place. L'idée est de proposer des solutions en accompagnant les individus et l'entreprise via une analyse de la gestion des compétences, des formations, l'élaboration de cartographie des postes de travail ou éventuellement du recrutement dans le cadre d'un projet plus global », explique le consultant.

« J'attire votre attention sur le fait que » est sa phrase préférée lorsqu'il s'intéresse au travail sur l'individu dans le cadre d'un audit personnel. Et « booster les gens » est le leitmotiv d'Actuform que ce soit pour une entreprise en interne où lors d'ateliers thématiques organisés pour m2A : « Le dernier en date concernait le management. Nous avons proposé une animation ainsi qu'une table ronde autour de la méthodologie et du partage d'expérience afin d'optimiser la gestion de l'équipe et de faire réfléchir les gens », ajoute-t-il.

Concrètement, le binôme d'Actuform élabore un questionnaire afin de dégager une tendance globale au sein de l'équipe et fait en sorte que les ateliers soient interactifs.

La méthode Centor

La méthode Centor actualisée entre autres par Jean-Luc Helmer et Anne-Marie Bruant permet d'analyser les fonctions de l'entreprise selon 14 critères qui comptent : les relations, la qualité, l'hygiène, la sécurité, les compétences, les responsabilités...

Applicable à tous les postes et à tous les domaines d'activités, cette méthode permet par exemple d'élaborer une grille de salaires ou d'accompagner le passage d'un technicien au poste de responsable d'équipe.

Actuform compte aujourd'hui un portefeuille clients important, parmi lesquels Clemessy, Le Phare, Good Year, Constellium... et des secteurs d'intervention divers comme la grande distribution, l'informatique, les collectivités, l'industrie...

Sarah Meliani

■ Contact : Actuform
2 rue Ste Catherine à Mulhouse
03 89 42 47 63
www.actuform.fr

Conférence Le Sundgoscope

Le Journal des entreprises locales

Réussir la transmission de son entreprise

Reprendre/céder une entreprise : cette opération se prépare avec méthode et anticipation.

Intervenants : Stéphane Diebold, Conseiller cession / transmission d'entreprises à la CCI Sud-Alsace Mulhouse,
Dominique Gozlan, MBA Capital / DMG Conseil et investissement à Mulhouse.

■ Jeudi 12 février

Pol Etamine, Quartier Plessier à Altkirch
Accueil à 18h00, démarrage de la conférence-débat 18h30
Moment convivial à l'issue de la conférence à 20h

■ Inscription obligatoire auprès d'Aurélien Robert
03 89 36 54 95 - a.robert@alsace.cci.fr

Management - Bureautique

- Encadrer et Motiver 9 jours
- Management et Conduite de Projet 9 jours
- Diriger Efficacement son Equipe 8 jours
- Fondamentaux du Management 2 jours
- Les Techniques d'Entretien d'Evaluation 2 jours
- Gérer les Conflits Interpersonnels 2 jours
- Animer et Conduire des Réunions 1 jour
- Création d'Entreprise : 5 jours pour Entreprendre 5 jours
- WORD Fonctions de Base 2 jours
- WORD Perfectionnement 3 jours
- EXCEL Fonctions de Base 2 jours
- EXCEL Perfectionnement 3 jours
- POWERPOINT : Réussir ses Présentations 2 jours
- FACEBOOK à usage professionnel 1 jour
- Référencement des Médias Sociaux 1 jour



Tél. : 03 89 333 535 • 03 89 333 545
www.gifop.fr • www.cahr-formation.com
info@gifop.fr • info@cahr-formation.com

GIFOP CAHR Formation
CCI SUD ALSACE
MULHOUSE

► FestiVitas 2015

Avis aux épicuriens : Le salon FestiVitas, le grand marché des voyages, des vins et de la gastronomie, se déroule du 6 au 8 février au Parc Expo de Mulhouse. Le public pourra participer à des dégustations d'exception, goûter des mets de chefs étoilés au Food Truck ou préparer son futur voyage... entre autres propositions, toutes alléchantes.

Autour du vin : dégustations d'exception

Une cinquantaine de vigneron producteurs récoltants en provenance de toutes les régions viticoles de France sont invités à présenter leurs cépages et spécialités. Cette année, l'accent est mis sur les dégustations d'exception, avec de grands vins mis en avant par des sommeliers professionnels : confrérie Saint-Etienne, "Eloge des Vins" et Frédéric Voné. L'occasion aussi pour les amateurs de découvrir une offre de séjours œnotouristiques à l'étranger (Argentine, Hongrie, Portugal, Toscane...) et en France avec une trentaine d'acteurs issus de ce secteur.

Retour du Food Truck

Une trentaine de producteurs et artisans de produits du terroir proposent du chocolat, des huiles d'olive, charcuterie, fromages, vinaigres aromatisés, confitures, épices, du thé et du foie gras... Le Food Truck de FestiVitas revient cette année avec à son bord deux chefs étoilés et un candidat d'émission culinaire pour revisiter le snacking version gastronomique. Les deux jeunes entrepreneurs alsaciens qui ont créé leur Food Truck en 2014 proposeront une carte composée par Marc Haerberlin (Chef trois étoiles

L'Auberge de LIII), Nicolas Stamm (Chef deux étoiles Restaurant la Fourchette des Ducs) et Abedelkarim (candidat finaliste de l'émission culinaire le Meilleur Pâtissier sur M6).

Autres partenaires présents : Le 7ème Continent, Il ristorante di Cesenatico, La Metzgerstuwa, La Brasserie Flo.

Plus de 150 exposants Tourisme et Voyage, avec l'Inde en vedette

Toutes les facettes de ce grand pays riche en traditions et en coutumes, vont être dévoilées grâce à L'Office du Tourisme "Incredible India" qui est présent avec un tour-opérateur spécialiste de l'Inde. Et aussi le groupe Nrityanjali (danse), India India Festival (Sari), de l'artisanat indien,



Anne Heinrich, Eloge des Vins

Thierry Jost, Le Jardin des Epices

ateliers henné, le vin indien... En honneur au pays vedette, FestiVitas propose des dégustations d'épices en partenariat avec le Jardin des Epices. Ce spécialiste alsacien présente une vingtaine d'épices originales chaque jour.

Et aussi : 20 offices du tourisme présents, Un nouvel espace pour l'Euroairport et un secteur tourisme et loisirs de proximité très étoffé avec 30 exposants.

Côté pratique

• Ouverture

Le vendredi 6 et samedi 7 février de 10h à 20h pour le secteur voyage

Prolongation jusqu'à 21h pour les secteurs vins et saveur et jusqu'à 22h pour le secteur gastronomie.

Le dimanche 8 février de 10h à 19h pour les 4 secteurs.

• Tarifs d'entrée

Le tarif d'entrée au salon est de 6€ comprenant un verre à dégustation
Verre à dégustation à l'unité 2€
Gratuit pour les moins de 15 ans

Pour en savoir plus sur le programme et réserver repas et dégustations : Rubrique "La boutique" sur le site du Parc Expo, www.parcexpo.fr

► 2^{ème} Festival du numérique en Alsace : Bizz & Buzz

Fort de son succès en 2014, une deuxième édition du festival est sur les rails avec toujours la même ambition : confirmer l'Alsace comme l'une des places fortes du numérique en France et en Europe. Ainsi, les 17, 18 et 19 mars prochains, la CCI de la région Alsace et l'Agence d'Attractivité d'Alsace organisent une série de conférences et ateliers à travers toute la région.

Cet événement majeur dans le Grand Est s'adresse à un public d'entreprises et de professionnels de l'économie numérique ainsi qu'aux jeunes créateurs de start-up. Durant ces trois jours seront traités les grands thèmes actuels du numérique: Open & Big Data en présence notamment de l'équipe d'Etalab, l'e-santé, les objets connectés et l'économie collaborative.

Experts internationaux et nombreux partenaires

En plus d'accueillir une invité d'honneur qui n'est autre que la secrétaire d'état chargée du numérique, Axelle Lemaire, le festival sera riche de l'expertise de plusieurs intervenants nationaux et internationaux comme Rafi Haladjian, l'inventeur du lapin communicant, Nabaztag et de start-up leaders made in France. Ainsi que des entreprises reconnues tels que Tripadvisor, Orange, La Poste,

In Extensio... qui sont également sponsors du festival pour la plupart.

Autour de ce thème-phare que représente le numérique, il sera question de pratique. Arnaud Guittard, Conseiller en Usages Numériques à la CCI Alsace et chef de projet du festival déclare à ce sujet: « Lors de ces conférences, il sera question de présenter un savoir-faire à approfondir lors des ateliers. On ne vous parlera pas de théorie mais de pratique. Les maîtres-mots de ce festival de haut niveau sont : gratuité, praticité et professionnalisme ! ».

Un festival qui promet donc d'être à la hauteur de ses intervenants et bien ancré dans les perspectives digitales de nombreux acteurs économiques, car « le numérique, c'est maintenant et non pas en 2020 ! », pour reprendre les termes de Jean-Christophe Freund, Responsable de la Maison de l'Entrepreneur.

Pour en savoir plus rendez-vous sur la page Facebook du festival ou suivez les sur Twitter : @bzbalsace/#bzbalsace .

Inscriptions sur www.bizzandbuzz.fr, 1.500 places disponibles.

Sarah Meliani

■ Contact : Arnaud Guittard, Direction Economique du Numérique - CCI Alsace
03 89 66 78 27
www.bizzandbuzz.fr



Pour publier votre annonce dans



contactez



Eric Marcino
06 22 30 39 17
leperiscoppe.mulhouse@gmail.com

La proximité d'un partenaire au service de votre croissance

atlantis
informatique professionnelle

43 rue Buffon, 68200 Mulhouse - Tél. : 03 89 334 334
www.atlantis-info.com - contact@atlantis-info.com

Le Périscoppe
est publié par

Conseil éditorial
Relations presse
Animation de conférences

Édité par AMP - 06 03 20 64 76
12 rue du 17 Novembre - 68100 Mulhouse
www.agence-mulhouse-presse.fr
N° Siret 529 589 327 00012 - N° ISSN : 2271 - 6017

Rédactrice en chef : Béatrice Fauroux - bfauroux@agence-mulhouse-presse.fr

Textes et photos : Béatrice Fauroux, Sarah Maria Meliani (sauf mention contraire)

Web journal et Apériscoppe : Virginie Tanghe, Carole Marchal

Graphisme/PAO : Bertrand Riehl, bertrand.riehl@laposte.net

Publicité : Eric Marcino - 06 22 30 39 17 - leperiscoppe.mulhouse@gmail.com

Impression : Print IN Mulhouse

Distribution de ce numéro : Sinclair, Mulhouse

Crédit Mutuel
ESPACE ENTREPRISES

Centre d'affaires le Rhéna
VOTRE RÉUSSITE, NOTRE OBJECTIF

Une équipe au service de l'entreprise

Parc des Collines - 1 avenue de Strasbourg - DIDENHEIM - CS 82157 - 68057 MULHOUSE CEDEX - Tél. 03 89 39 41 50 - www.centre-affaires-rhenan.com