

POUR VOUS ACCOMPAGNER DANS VOTRE ÉVOLUTION PROFESSIONNELLE

GIFOP
CAHR

Plus de 300 Formations, Cycles et Parcours dans plus de 30 domaines

- Direction/Stratégie
Management/Encadrement
- Ressources Humaines - Communication
Efficacité Professionnelle
- Vente/Commercial - Export - Achat
Commerce - Marketing
- Comptabilité - Gestion/finance
Qualité - Environnement
- Bureautique - Secrétariat - Web 2.0
Tutorat - Formation de Formateur
- Sécurité - Manutention - Incendie
Pilotage Production/Logistique ...
- École des Managers

Tél. 03 89 333 535 • 03 89 333 545
www.gifop.fr • www.cahr-formation.com

GIFOP CAHR Formation

Le Sundgoscope

N°2 Juin 2014

L'info économique d'Altkirch et environs à 360°

EDITO

L'économie de proximité, utopie ou réalité ?

L'économie de proximité, contrairement à ce qui est abondamment écrit, et diffusé dans les conférences ainsi que sur le net, n'est pas l'affaire exclusive de l'Économie sociale et solidaire (ESS), c'est de la solidarité tout court. On aurait tort, comme on le fait souvent de nos jours, d'opposer une soi-disante "nouvelle économie", humaine, solidaire et idéale car non axée sur le profit d'un ou plusieurs actionnaires, à l'économie tout court, traditionnelle, inhumaine car obsédée par le rendement et le profit. Ce manichéisme ambiant, de plus en plus perceptible, profite en fait de la crise pour jeter le bébé avec l'eau du bain.

Bien des chefs d'entreprises ont à cœur de faire croître leur activité pour de multiples autres raisons que la seule rentabilité : par passion pour le métier, pour contribuer à la prospérité de sa commune, pour rendre un service aux clients, perfectionner l'outil de production, participer au bien commun, etc. Dans tout ce spectre de comportements, les chefs d'entreprise sont de plus en plus nombreux à privilégier des relations professionnelles avec des acteurs locaux : clients, fournisseurs, salariés, partenaires locaux... Ces liens sont une bonne réponse à la mondialisation, et se renforcent entre acteurs qui ont les mêmes valeurs et la même préoccupation : conforter l'économie d'un territoire et le bien vivre ensemble.

Béatrice Fauroux
Rédactrice en chef

Dossier

Les trois entreprises ci-dessous témoignent de la vivacité de la filière agricole dans le Sud Alsace et de la technicité mise en oeuvre pour satisfaire la clientèle et s'adapter aux virages technologiques. Souvent connue localement par leur nom de famille, ces entreprises recèlent un véritable savoir-faire souvent plus complexe qu'on ne l'imagine. A la fin de ce numéro, vous trouverez le récapitulatif des marchés paysans, soit un versant grand public de la filière.

Matériel Agricole Fuchs H, le service tertiaire en faveur du secteur primaire

Déjà 110 ans d'existence pour cette entreprise transmise de père en fils à Rantzwiller. Depuis 1974, le magasin accueille de nombreux clients venus acheter du matériel agricole ou pour les espaces verts. Un service après-vente a également été mis en place pour satisfaire au maximum la clientèle. Focus sur ce service tertiaire... offert au secteur primaire.

Installée depuis 1974 à l'entrée du village de Rantzwiller, Matériel Agricole Fuchs dispose de trois pôles distincts : la vente de matériel agricole, d'espace vert et un service après-vente qui représente une partie importante de son activité. L'équipe, au nombre de 11, est composée de mécaniciens, magasiniers, d'une gestionnaire, d'un vendeur et du gérant, M. Fuchs.

Les services Fuchs

« Nous vendons deux types de matériels, à savoir le matériel agricole composé de tracteurs de charries, de remorques, de broyeurs, de pulvérisateurs... Soit tous types d'engins servant à l'agriculture. Ainsi que du matériel d'espaces verts, tels que des motoculteurs, des débroussailliers et tous les produits et accessoires qui en découlent », explique le dirigeant.

L'entreprise dispose également de deux ateliers qui s'occupent de la réparation d'engins agricoles pour l'un et de matériels d'espaces verts pour l'autre. Le dépannage fait également partie de leurs compétences. Véritable pilier de l'activité de l'entreprise, le service après-vente y constitue une rente importante. M. Fuchs témoigne : « Notre but est de fidéliser la clientèle sur le long terme. C'est pourquoi, nous misons

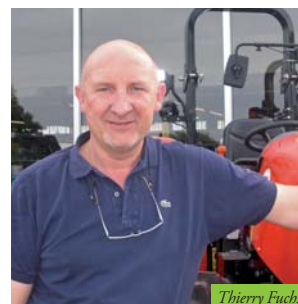
beaucoup sur la performance de notre système de service après-vente grâce à notre proximité avec le client et la disponibilité des pièces à l'atelier. »

Outre ses activités internes, l'entreprise travaille pour les services d'espaces verts de l'ESAT d'Altkirch et possède un contrat d'entretien avec l'Usine Peugeot pour des astreintes de réparation de matériel d'espaces verts utilisés pour leur parc.

La particularité du monde agricole

« La particularité du monde agricole, c'est qu'elle est principalement régie par la météo », explique M. Fuchs. Une notion importante pour comprendre le fonctionnement du marché. Selon lui, deux notions de base régulent le secteur primaire à parti la météo : les rendements et le prix qui engendrent des fluctuations de marché.

Un environnement incertain qui explique la volonté du dirigeant de développer davantage son pôle espace vert plus stable en termes de ventes, d'entretien et de clientèle. Pour ce faire, le vendeur de l'entreprise se charge de démarcher les communes en vue d'obtenir de futures collaborations et contrats d'entretien



Thierry Fuchs

qui « ne sont pas encore dans les mœurs du monde agricole », selon M. Fuchs.

Véritable zone cultivable, le Sundgau compte de plus en plus d'agriculteurs céréaliers au détriment de l'élevage, moins rentable. Une manne pour Matériel Agricole Fuchs qui bénéficie d'une solide expérience partagée avec ses prospects et ses quelque 800 clients professionnels.

Sarah Meliani

■ **Contact** : Matériel Agricole Fuchs H SA
19 rue de Mulhouse, Rantzwiller
03 89 81 52 10



Grand jeu
coupe du monde
Que les meilleurs
prix gagnent.
Venez gagner l'un des
3 LED TV 82 cm

CONFORT 2000

18 rue Charles de Gaulle - ALTkirch - Tél 03 89 40 92 11 - www.confort2000.fr
DÉPANNAGES TOUTES MARQUES • INSTALLATIONS PARABOLES • ANTENNES TERRESTRES

SAV ouvert du lundi au samedi • Dépannage toutes marques d'écrans plats • Interventions à domicile ou dans notre atelier • Vente de pièces détachées

Nos horaires : Mardi à Vendredi : 9h - 12h et 14h - 19h - Samedi : 9h - 12h30 et 13h30 - 18h

COPRA je sais où je vais



Sundgau Compost à Hirsingue : le service de collecte et de valorisation des déchets verts du Sundgau

Aux paysagistes, agriculteurs, collectivités, particuliers ou "jardiniers du dimanche", Sundgau Compost propose une variété de produits basés sur la valorisation de la matière organique autrement dit le compost.



Adam Noël



Un compost, issu de la collecte de déchets verts, traité et transformé sur place avec une attention particulière portée sur l'affinage afin d'élaborer un produit qualité et surtout biologique : « Nous proposons différentes granulométries de compost en fonction des plantations de nos clients ainsi que différentes écorces (broyée, calibrée et "premium"), du mulch et du paillage forestier ».

Sundgau compost est avant tout une histoire d'agriculture et d'agriculteurs. Noël Adam, exploitant céréalier, a créé son entreprise en 2000 dans un premier temps pour les besoins de son exploitation.

La moitié du compost est aujourd'hui commercialisé auprès de paysagistes, d'agriculteurs et de collectivités (pour les espaces verts communaux). Le restant est utilisé pour l'exploitation.

Aussi pour les paysagistes

De fil en aiguille, les débouchés se sont élargis vers d'autres exploitations ainsi que vers les paysagistes. En 2002, le partenariat se développe par la création du réseau Agrivalor dans le Haut-Rhin, comprenant 5 plateformes de compostage ainsi qu'une unité de méthanisation. Cette dernière, localisée à Ribeauvillé, produit du biogaz sur la base de la collecte de bio-déchets alimentaires.

Le biogaz contient 57% de méthane utilisé comme combustible dans un moteur de cogénération qui est ensuite transformé en électricité et en chaleur. Le digestat, matière liquide issue de la fabrication du biogaz, est également utilisé comme fertilisant agricole.

Des produits diversifiés

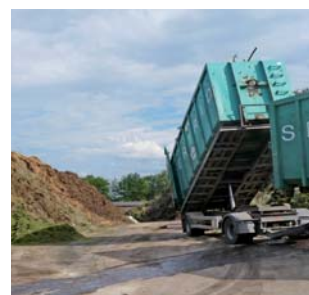
Sundgau Compost produit également des plaquettes forestières (depuis 2007) principalement pour l'alimentation de chaufferie; collecte les palettes et bois d'emballages perdus et caisseries, recycle tous les

gravats (briques, tuiles, bétons, etc.) et conçoit, depuis peu, un produit amortissant pour aires de jeu à base de bois sus nommé "Natural Kids", idéal pour les aménagements des zones de loisirs.

Enfin, l'entreprise dispose d'un point de vente directe de produits de compost, paillages et combustibles renouvelables à destination des particuliers et des professionnels.

Jean-Yves Leroide

■ **Contact :** Sundgau Compost
1 route de Rueterbach, Hirsingue
03 89 40 56 22
contact@sundgau-compost.eu



Sundgau Compost à Hirsingue

Chiffre d'affaires : environ 3,2 millions en 2013
Nombre de salariés : 20 salariés sur le site

Compétences techniques : Recyclage de déchets verts, Production de plaquettes forestières,

Euro-Pulvé, le pro de la pulvérisation

Spécialisée dans la pulvérisation, le contrôle pulvérisateur et les GPS agricoles, Euro-Pulvé est installée à Aspach depuis 1998. L'entreprise associe ses compétences en matière d'agrochimie pour répondre aussi bien aux besoins de la recherche et développement qu'aux agriculteurs exploitants sur tout le territoire français.

Créée en 1998 par M. Billard, l'entreprise est composée d'un seul salarié. Elle capitalise aujourd'hui 800 000 euros de chiffres d'affaires par an grâce à son savoir-faire et son équipement hautement professionnel. Euro-Pulvé dispose également d'un réseau qui lui permet d'intervenir sur toute la France et sur tous types de matériels.

Interventions chez les propriétaires de pulvérisateurs

« Nous avons le mérite d'avoir le savoir-faire construit durant des années en matière de contrôle technique de pulvérisateur, car nous avons été la première entreprise à le faire bien avant que la loi ne l'impose. Aujourd'hui, la marque Euro-Pulvé est reconnue en France entière pour la qualité de ses prestations auprès des agriculteurs, maraîchers et viticulteurs », déclare M. Billard.



En effet, depuis le 1er janvier 2009, la loi impose aux agriculteurs d'effectuer une inspection obligatoire du matériel de pulvérisation tous les 5 ans. Précurseur dans son domaine et organisme d'inspection agréé, Euro-Pulvé agit déjà depuis une douzaine d'années sur le marché du diagnostic-contrôle de pulvérisateur.

L'entreprise est en partenariat avec 80 concessionnaires à travers toute la France. Lors du contrôle technique, Euro-Pulvé intervient avec un fourgon aménagé (matériel de mesure, de protection...) chez tous les propriétaires de pulvérisateurs, quel que soient leur domaine d'activité. Pour ce faire, Euro-Pulvé inspecte la sécurité de l'opérateur, les risques pour l'environnement et la qualité de l'application tels que la filtration, la pression, et la prise de force de l'appareil.

Mais ce n'est pas tout. En effet, ses prestations de services comptent également la revente et l'installation de GPS agricole. « Le GPS agricole est un système de mesure de surface comportant du matériel équivalent à ceux du géomètre tel que le guidage automatisé pour gérer les machines automatiques sur la pulvérisation. Comme pour la coupe et fermeture automatisée pour ne pas passer deux fois sur la même surface : ce qui évite le surdosage de pesticides sur les terrains agricoles », explique le dirigeant.

Là encore, Euro-Pulvé se place en initiateur, puisque cette activité date depuis 2002, année lors de laquelle la société a vendu les premiers GPS en provenance des Etats-Unis. Un gage de savoir-faire et de qualité pour M. Billard qui souhaite se placer constamment à la pointe de la technologie.



Frédéric Billard

Akteur de la phytopharmacie

Euro-Pulvé est également spécialisée dans la fabrication de systèmes de pulvérisation pour l'expérimentation et la recherche en agrochimie. Cette deuxième activité lui confère 30% de son chiffre d'affaires réalisé en grande partie au printemps où les livraisons sont nombreuses.

Des organismes d'état, et des multinationales telles que le leader mondial de l'industrie chimique, BASF, ou le chef de file de l'innovation, Dupont de Nemours font appel à leurs services. M. Billard explique : « Les entreprises nous demandent un protocole expérimental. En plus de la notion de conseil que nous leur apportons, nous sommes là pour répondre parfaitement à leur demande avec tous le savoir-faire que nous avons acquis au fil des années tout en suivant les normes du milieu appelées BPE et BPL (Bonne Pratique d'Expérimentation et Bonne Pratique de Laboratoire). »

Pour ce faire, l'entreprise répond aux commandes sur mesure à l'aide de sous-traitants via la mise en route de protocoles expérimentaux de deux sortes : soit en micro parcelle plein champ pour des grandes cultures ou des cultures spécialisées (horticulture, arboriculture...) soit en phase de recherche sous serre et en laboratoire pour des tests de formulation et de mélanges.

A noter que le milieu de la phytopharmacie est un micro-marché qui ne comporte que quatre sociétés spécialisées dans le monde dont Euro-Pulvé. Un secteur de niche intéressant pour cette entreprise qui réalise dans ce domaine 50% de son activité à l'exportation.

SM

■ **Contact :** Euro-Pulvé
14 route de Thann, Aspach
03 89 40 68 66
www.euro-pulve.com

Production et main d'œuvre de qualité

Installé dans les anciens abattoirs de la ville d'Altkirch, l'atelier mécanique de l'ESAT Marie Pire a récemment fêté ses 47 ans d'existence. Indépendamment du service d'aide par le travail, l'atelier mécanique offre un service de sous-traitance industrielle aux entreprises qui le souhaitent. Grand angle sur cet atelier pas comme les autres.

Coordonné par le chef d'atelier, M. Beltzung, l'atelier mécanique de l'ESAT dispose d'une équipe de 8 personnes qui effectuent des productions de grandes séries. M. Marco, le moniteur, se charge de la préparation du travail avant que les ouvriers n'emploient les machines.

Rigueur du travail

Comme dans tout atelier traditionnel, les procédés de fabrication restent les mêmes. En effet, l'usinage, les différents types de soudures (Tig Mig, à l'arc ou mécano-soudure), la coupe, le perçage et la fabrication de structures métalliques font partie de leur portefeuille d'activité.

« Nous effectuons du perçage de boîtiers électriques que nous produisons au nombre de 200 pièces deux fois par mois », déclare M. Marco. L'atelier fournit plusieurs styles de boîtiers à des entreprises telles que Unaferm (fabricant et installateur de volets et fenêtres) ou encore Fameca (fabricant de matériel électrique).

La précision du travail est de mise au sein de l'atelier puisque la coupe d'aluminium ne doit pas excéder les 10 mm par rapport à la

commande de leurs clients. Les collectivités territoriales font également appel à leurs services dans le cadre d'aménagements urbains comme pour la production de corbeilles et la construction d'abris de vélos et de bus.

Ainsi, l'atelier mécanique dispose d'une capacité de production importante qui, selon M. Beltzung, peut davantage se développer. Outre leur production, il propose un service de livraison et de collecte des éléments pour plus de réactivité et de proximité.

Un atelier bien équipé et ouvert à toutes propositions

« Nous disposons d'un atelier bien équipé et d'une équipe pointilleuse. Etant donné que nous sommes le seul atelier prestataire dans le Haut-Rhin, nous sommes ouverts à toutes propositions », précise M. Beltzung. L'atelier mécanique dispose entre autres de machines à soudures, de fraises-scies, de perceuses à colonnes, de meuleuses à bande et de postes à souder.

L'établissement a tissé une réelle proximité avec sa clientèle, grâce à la qualité de ses prestations. Par



M. Marco

ailleurs, les ateliers de sous-traitance de l'ESAT proposent également la mise à disposition d'équipes ou un placement individuel d'ouvrier pour une période définie en entreprise.

SM

■ **Contact :** Association Marie Pire
48 rue du 3ème Zouaves, Altkirch
03 89 40 01 00



Autres ateliers, davantage de services

En plus de l'atelier mécanique, les ateliers de sous-traitance de l'ESAT Marie Pire dispose d'un pôle conditionnement et électricité.

Composé de 60 employés, l'atelier électrique fabrique des sous-éléments tels que des bras de supports de fer à repasser pour Domena et des panneaux solaires pour Unaferm.

L'atelier de conditionnement se consacre entre autres à l'étiquetage de produit, aux montages de kits de broderies pour DMC et à l'assemblage de petites pièces. L'équipe est composée de 30 personnes.



Usine Métallurgique Altkirch

L'Alsace redémarre, UMA investit.

Après de longues années de doute, de tension et de difficultés économiques nous voyons un début de re-nouveau dans notre Région. UMA fait le premier pas. L'entreprise familiale de plus de neuf décennies retrouve la vision et le courage d'investir.

C'est avec grand enthousiasme que le duo père-fille nous parle de leur dernière acquisition : un nouveau Laser Fibre Bystronic : premier Laser de la sorte en Alsace (68/67). Cette île de production vient compléter le parc machines de l'Usine qui compte déjà 4 Lasers parmi les découpeuses, presses de reprises et autres machineries propres à la Métallurgie. Il s'agit là d'une île de production à l'ordre du jour : beaucoup moins de consommation en énergie, des vitesses de coupes sans égal et un flux de production optimisé grâce entre autres à des procédés automatisés. L'Usine Métallurgique d'Altkirch marque un nouveau chapitre entre la conscience écologique, le développement industriel, la création de synergies et la création d'emplois. En effet, c'est bien grâce à ce projet Laser de l'Usine que deux grands noms de la construction mécanique, non cités dans cet article, sont amenés à travailler ensemble afin de dé-

velopper en synergie un nouveau produit conforme à leurs deux secteurs.

« Nous souhaitons marquer aujourd'hui le point de départ pour un nouveau développement industriel de notre Région. Nous en tant que PME d'Alsace devons apprendre à nous affirmer et regagner en confiance face à nos marchés français, suisses et allemands ». La région et l'industrie subissant la crise depuis 2008, le moment est venu d'aller de l'avant et d'oser l'avenir.

Dès fin juin 2014 le nouveau Laser sera opérationnel et à même de couper du cuivre, du laiton et de l'inox sans bavures (choses qui n'étaient que difficilement possibles avec les Lasers ancienne génération) en moyennes et grandes séries. A cette occasion l'Usine cherche à compléter son équipe. Sont les bienvenus tous jeunes de formation DUT génie mécanique ou similaire, voir toute personne ayant une expérience en programmation Laser et/ou presse plieuse (voir encadré ci-contre).

UMA investit dans la Région, croit en l'avenir et se démarque en tant que référence Laser de la Région.

RECRUTEMENT

UMA
Quartier Plessier
BP50022
68131 ALTKIRCH

Recherche dans le cadre de son développement:

► **LASERISTES EN TOLERIE**
Avec DUT de génie mécanique ou similaire
Expérience en programmation
Un + : permis cariste

► **PLIEURS CN**
Expérience en programmation CYBELEC
Un + : permis cariste

Ces postes sont à pourvoir immédiatement en 2^e ou nuit sur du matériel de dernière technologie. Les candidats motivés, autonomes et organisés doivent être en mesure de programmer et régler leur machine ainsi que d'assurer la petite maintenance du poste. Nous offrons CDI, avantages sociaux et salaires motivant.

Pour plus d'infos visitez notre rubrique
« **UMA recrute** » :
<http://www.quincaillerie-en-ligne.com/qui-sommes-nous/uma-recrute>



Koddok, l'alliance du web et de la comm'



Jérôme Vadala

Koddok est une toute jeune agence web et communication dirigée par M. Vadala. Indépendant dans le secteur du web depuis 2002, l'entrepreneur a décidé de lancer sa propre entreprise depuis juillet 2013. Gros plan sur cette petite entreprise qui a tout d'une grande.

« Lorsque j'ai créé l'agence, j'ai décidé de me spécialiser dans le référencement et le graphisme de sites internet, ce qui est plutôt une niche de marché. Et récemment, l'agence s'est développée dans les grandes impressions telles que l'impression de panneaux extérieurs pour les professionnels et les stands », déclare M. Vadala.

Le web, le socle de base de l'agence

Indépendant dans le secteur du web depuis 2002 (informatique, maintenance, site internet), M. Vadala a une expérience certaine dans ce domaine. « Je propose aux entreprises un service de référencement naturel de leurs sites internet. Pour cela, nous élaborons et définissons une succession de mots clés afin que l'entreprise soit mieux référencée et davantage visible sur les moteurs de recherches. Google dicte sa loi et nous devons nous adapter en conséquence ! », explique-t-il.

Koddok garantit des résultats satisfaisants à partir de 6 mois lorsque le site internet vient d'être créé, sinon 1 à 2 mois suffisent. Tous les clients sont des professionnels comme des TPE/PME basées en France et en Suisse. M. Vadala témoigne : « Mes clients je les connais ! J'ai une réelle proximité avec le client puisque je suis leur seul interlocuteur. Je réalise un véritable suivi de l'entreprise du début à la fin. C'est un gain de temps sur nos créations futures puisque je connais déjà la politique et l'identité de chacun de mes clients. » L'amélioration de sites internet fait également partie des compétences de l'agence comme par exemple le développement d'applications

(mise en place de plateformes de formation) ou l'optimisation de l'arborescence du site à l'image de l'entreprise. « Le coût de base est léger. S'en suit un système d'abonnement où chaque client règle des mensualités. Je m'occupe de rafraîchir les sites internet tout en veillant à leur sécurité. Je propose également une version mobile des pages internet », précise-t-il.

La Communication, 2^{ème} fer de lance

« Je dispose d'une imprimante grande largeur qui me permet de sortir des panneaux et des affiches de grandes dimensions grâce à un système d'impression sur vinyle. Cela est également réalisable sur de la toile ou de la tapisserie », explique M. Vadala. Grâce à cette machine, le chef d'entreprise peut sortir des impressions de très grands formats, mais également des productions plus courantes telles que des flyers, des dépliants publicitaires et des cartes de visites.

Côté communication, M. Vadala bénéficie d'un bouche à oreilles positif et mise aussi sur le community management de sa page facebook. Une proximité à 360 degrés pour cette agence qui allie l'univers de la toile et de la comm'.

SM

■ **Contact** : Koddok
39 av. du 8^{ème} régiment de Hussards, Altkirch
03 89 40 41 58
www.koddok.com
www.facebook.com/KoddokWeb

EvidenceGroup, solutions publicitaires globales



De gauche à droite: Raphaël Federspiel, Cyrille Devaux et leur équipe

Créée en 2011, cette agence de communication installée au Quartier Plessier d'Altkirch n'a de cesse de se développer. Composée d'une équipe jeune et dynamique, l'entreprise offre des solutions de développement dans le but de concrétiser ou d'appuyer la croissance des entreprises faisant appel à elle.

« Nous souhaitons apporter une analyse pointue et un service haut de gamme à chacun de nos clients, quelle que soit la taille de son entreprise », déclare M. Federspiel, co-gérant de l'agence. En effet, le but est de trouver des solutions afin d'accompagner durablement tout type de structures. Une démarche qui porte ses fruits, puisque l'agence a réalisé un taux de croissance de plus de 200% sur 3 ans et concrétise l'ouverture d'une antenne commerciale à Sélestat.

Plus de vie dans la communication

« Nous disposons de 3 pôles au sein de l'agence, à savoir le print, le web et la régie publicitaire que nous nommons impact », explique le co-gérant. Véritable communicateur globale, l'agence apporte également son expertise dans la communication interne grâce à un panel d'outils dédiés.

Au-delà des supports publicitaires imprimés traditionnels, l'agence met au service de ses clients un pôle développement web. « Nous sommes là pour apporter une réelle expérience utilisateur en rendant l'internaute actif et non simple spectateur. Au travers, par exemple, d'une visite virtuelle ludique d'un lieu donné, d'un simulateur produit... Les possibilités sont quasi illimitées », explique M. Federspiel.

Le pôle Impact concerne essentiellement les opérations "flash" : des annonces commerciales marquantes de courte durée. Campagne publicitaire via SMS, annonces pré-découpées sur sets de table ou encore marquage publicitaire sur une flotte de taxis partenaires, tous ces services favorisent la visibilité du client.

Un suivi clientèle pour une offre de qualité

L'équipe d'EvidenceGroup, composée de 5 collaborateurs (dont ses 2 co-gérants, M. Federspiel et M. Devaux), reste au plus proche de sa clientèle afin de lui garantir une veille concurrentielle optimale. Cette proximité se voit renforcée par la création d'un poste de chargé de clientèle, dès cet été.

« Les films publicitaires, les études et réalisations graphiques du logo au packaging produit, font également partie de nos domaines de compétences ou de ceux de nos partenaires », déclare M. Federspiel qui accompagne personnellement plusieurs entreprises locales.

« Oui, c'est dans nos cordes ! », tel est le credo d'Evidence où tout est possible (ou presque). Une agence qui compte à ce jour un répertoire de plusieurs centaines de clients. Parmi eux : Synergies Technologies, les marques de prêt-à-porter Celio et Jennyfer, l'Entreprise Ambulancier du Grand Est, Colmar Expo ou encore l'association France Parkinson. Ecoute, analyse, accompagnement et confiance sont les maîtres mots de cette agence qui a soif de nouvelles rencontres.

SM

■ **Contact** : Evidence Group
39 av. du 8^{ème} Régiment de Hussards, Altkirch
Bâtiment 15, Aile B
03 89 70 26 68
www.groupe-evidence.com

New Web, la mémoire de vos données informatiques

Spécialisée dans le cloud computing et l'hébergement, l'agence New Web a vu le jour le 1^{er} novembre 2008. L'entreprise possède deux agences installées à Altkirch et plus récemment à Strasbourg qui proposent divers services informatiques. Eclairage sur le monde abstrait et énigmatique de la sauvegarde de données.

« Nous avons créé l'entreprise alors que mon fils Jérôme, co-gérant actuel de l'agence, était encore étudiant. Il devait effectuer une série de stages en entreprise et au lieu de le faire dans une entreprise d'informatique lambda, il travaillait dans sa propre société ! », déclare M. Wies, co-gérant et actionnaire de New Web. Jolie anecdote lorsque l'on sait que cette entreprise familiale totalise, aujourd'hui, un chiffre d'affaires de 600.000 euros.

Initialement installée rue des Boulangers, l'agence a déménagé en mars dernier au 29 rue Charles de Gaulle à Altkirch. « Nous voulions posséder un réel point de vente dans le but de développer notre clientèle privée, étant donné que les professionnels constituent 80 % de notre chiffre d'affaires », explique M. Wies qui délègue la prise en charge de l'agence d'Altkirch à son informaticien, M. Bensch.

Le cloud computing, une spécialité

L'entreprise dispose d'un pôle de développement et d'hébergement de sites via l'installation de réseaux et serveurs sur place. Mais aussi d'un service de cloud computing, traduit littéralement par "l'informatique en nuage", qui constitue la plus grande part de son activité. Cette technique

consiste à mettre un serveur à disposition d'un professionnel en hébergeant toutes ses données et ressources informatiques via internet.

Pour ce faire, l'agence dispose d'un datacenter à Strasbourg qui gère tout le stockage. « Les data centers peuvent être comparés à des bunkers de données informatiques. Les clients payent un abonnement et nous nous chargeons de tout y compris du matériel. Cela leur évite d'avoir à stocker des serveurs. Cette méthode permet aux entreprises de sauvegarder toutes leurs données et éviter de les perdre », explique M. Wies.

L'entreprise a donc constamment une personne joignable 24h/24 et 7j/7, capable d'intervenir dans les deux heures suivant l'incident. Sa clientèle provient de Suisse et de Marseille, mais est principalement de la région alsacienne comme Samu68. L'entreprise s'est progressivement spécialisée dans le milieu ambulancier qui constitue une niche de marché intéressante dans le milieu de l'informatique.

Des services annexes pour une proximité client

« Ce qui fait notre force, c'est la petite structure de l'entreprise. Grâce à elle, nous connaissons toute



Joel Wies et Laurent Bensch

notre clientèle et nous bénéficions d'une meilleure réactivité », précise le co-gérant qui possède un partenariat exclusif avec la Communauté de Commune de Dannemarie.

L'agence offre des gammes de matériel informatique de toutes sortes comme des ordinateurs portables, des cartouches d'encre,... disponibles au sein même de la boutique ou sur le site de e-commerce Amazon. Des tableaux blancs interactifs sont également vendus à des établissements scolaires de la région sundgauvienne, dont l'installation et la maintenance sont assurées par New Web.

Aujourd'hui, l'entreprise fait partie d'un réseau d'appels d'offres qui lui a permis de signer un

contrat de 5 ans avec m2A (Mulhouse Alsace Agglomération) pour faire partie de leurs fournisseurs de matériel.

Le chef d'entreprise, Jérôme Wies est quant à lui dans la création d'un nouveau logiciel à destination des ambulanciers. Son but : attirer davantage de client au sein de son agence web. Une créativité à toute épreuve à l'origine des... 900% de taux de croissance entre 2009 et cette année.

SM

■ **Contact** : New Web
29 rue Charles de Gaulle, Altkirch
09 51 75 17 90
new-web.fr/sitemap

Domena, l'innovateur du repassage et nettoyage vapeur

Cette marque créée en 1990 par M. Steinmetz est exemplaire. Appartenant au groupe mulhousien Superba, Domena possède aujourd'hui une gamme de produits très développée. Toujours à la pointe de l'innovation incrémentale, l'entreprise est très attentive aux nouveaux modes de consommation.

« Au départ, il y avait un produit et une marque. Aujourd'hui, nous possédons des gammes variées et d'autres marques comme Siméo (petit électroménager de cuisine) et Rio (appareils pour soins esthétiques) », déclare Jean Steinmetz.

Un développement conséquent qui témoigne du succès de Domena. Cette marque française spécialiste du repassage et du nettoyage vapeur possède désormais trois univers de produits, à savoir l'univers repassage, nettoyage et libellule (tables à repasser). Elle est gérée respectivement par deux sociétés : CSI qui s'occupe de la fabrication, du développement, de la gestion technique et du service après-vente ainsi qu'Electropem pour le marketing, la distribution/commercialisation et la prise de contact à l'international.

Le site de production est également basé à Altkirch et emploie une cinquantaine d'ouvriers. « Nous souhaitons fabriquer des produits qui apportent une valeur ajoutée. J'entends par là, des produits qui utiles à l'innovation afin de pouvoir se diversifier et se différencier de grands groupes leaders tels que Seb et Philips. En tant que challengers, nous sommes des aiguillons pour ces grandes marques », explique le dirigeant.

Cette PME incite à l'action via ses innovations et est capable de produire des petites séries contrairement aux grands groupes auxquels elle

fait face. Un avantage de taille dans l'univers impitoyable de la distribution.

A la pointe de l'innovation incrémentale

L'entreprise œuvre depuis ses débuts pour l'innovation de ses produits. A titre d'exemple, les centrales vapeurs sont équipées d'un système de filtration CAPT Protect System. Il est aujourd'hui le système anticalcaire le plus efficace contre l'entartrage dont la garantie est de 10 ans. Domena a également été précurseur dans la sécurité électronique des centrales vapeur qui s'éteignent automatiquement en cas de non-utilisation.

Une véritable valeur ajoutée qui conforte la qualité des produits Domena, issue d'une volonté de produire un électroménager durable et réparable. M. Steinmetz témoigne : « Les produits que l'on vend sont des outils dont les consommateurs attendent une grande performance et solidité. Pour ce faire, notre service marketing est très attentif aux nouveaux modes de consommation et notre bureau d'études ne cesse d'innover. »

L'entreprise adopte aussi une démarche écologique dans le but de réduire sa consommation de plastiques et par la même occasion de pétrole. Pour cela, elle réalise ses appareils avec de la fibre plastique appelée écofibre qui représente 30% de fibre végétale



Jean Steinmetz

dans la matière plastique de chaque produit. Comme un artisan, Domena réalise ainsi une finition parfaite de ses produits grand public et semi-professionnels. Et bien que le marché du petit électroménager soit complètement stable, l'entreprise a tout de même réalisé 7% de croissance pour l'année 2013.

SM

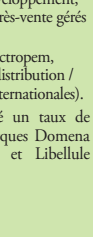
■ **Contact** : Electropem SAS
Av. du 8^{ème} Régiment de Hussards, Altkirch
03 89 08 33 00

Le site d'Altkirch emploie 130 personnes réparties comme suit :

- 50 salariés pour le site de production de CSI.
- 50 salariés pour les services développement, gestion technique et service après-vente gérés également par CSI.
- 30 salariés pour l'entreprise Electropem, fonction support (marketing, distribution / commercialisation, relations internationales).

En 2013, l'entreprise a réalisé un taux de croissance de 7% pour les marques Domena (repassage, nettoyage vapeur) et Libellule (soins du linge).

■ www.domena.fr
■ www.simeo.tm.fr



L'entreprise qui murmure aux articulations des chevaux

Le laboratoire pharmaceutique Daiichi Sankyo Altkirch a ouvert ses portes à la CCI Sud Alsace Mulhouse de lundi 7 avril, dans le cadre de la Semaine de l'Industrie. Son activité très particulière consiste à créer des produits vétérinaires qui soignent notamment les articulations des chevaux de course

De l'organe de bœuf au muscle du cheval : l'entreprise Daiichi Sankyo opère une métamorphose étonnante à Altkirch.

Discrètement installée en sortie de ville, elle fabrique des principes actifs, c'est-à-dire les molécules produisant les effets thérapeutiques des médicaments. Les produits sont essentiellement à destination vétérinaire, à partir de matières animales : des trachées de bœuf, du sang de veau ou encore des glandes surrénales, tous soigneusement conservés à très basse température après leur long voyage depuis les Etats-Unis, l'Australie ou la Nouvelle-Zélande, en vue de leur purification et leur transformation. « Nous modifions chimiquement les molécules pour améliorer leurs propriétés naturelles », explique Frédéric Boisson, le directeur du site. Tel est le cas du produit vedette, l'"Adequan", une solution

injectable qui soigne les articulations des chevaux, ceux de course en particulier.

Tout le processus se déroule dans le respect de normes strictes, garanti par des audits réguliers des autorités de contrôle européennes, américaines, même brésiliennes...

Pour les humains aussi

Elle fabrique aussi des principes actifs contre les blessures ou les inflammations des humains, sous forme de pommades. Ces applications font d'ailleurs partie de ses axes de croissance à court terme. « Nos pommades ont rencontré un important succès dans les pays émergents (Turquie, Inde, Thaïlande), nous allons continuer à répondre à cette demande et prévoyons de développer l'an prochain le marché européen », a souligné Frédéric Boisson



Frédéric Boisson

à ses visiteurs de la CCI Sud-Alsace-Mulhouse en ouverture de la "Semaine de l'Industrie". D'autres nouveautés (un collagène à partir de peaux de porcs, une production biotechnologique) sont en discussion.

De quoi se relancer après un léger creux de chiffre d'affaires en 2013 (5,5 millions d'euros)... et augmenter les effectifs : Daiichi Sankyo Altkirch envisage quatre ou cinq embauches à l'automne 2014.

Née allemande sous le nom Alpharma il y a près de quarante ans, l'usine a ensuite rejoint Daiichi

Sankyo, un grand groupe pharmaceutique japonais de 32.000 salariés. Avec ses 37 employés, elle constitue l'un des deux sites de production en Europe.

Christian Robischon

■ **Contact** : Daiichi Sankyo Altkirch
39 rue 3^{ème} Zouave, Altkirch
03 89 08 96 30
www.daiichi-sankyo.fr



Eurocrowns au service du Swatch Group

Créée en 1998 au Quartier Plessier, l'entreprise Eurocrowns est depuis 2008 installée dans la Zone Industrielle Nord d'Altkirch. Spécialiste de la fabrication mécanique de petites dimensions, Eurocrowns travaille pour le secteur de l'horlogerie. Focus sur ce milieu méconnu du grand public.

Spécialiste du décolletage de précision, Eurocrowns produit du matériel indispensable au montage des montres. L'entreprise réalise 90% de son chiffre d'affaires en Suisse dont le partenaire majoritaire n'est autre que la marque Swatch depuis 6 ans.

« Il y a différents corps de métiers dans l'élaboration d'une montre et notre métier c'est le décolletage. L'entreprise fait d'ailleurs partie des 20 fournisseurs

du Swatch Group », explique le chef d'entreprise, M. Sellet.

Selon lui, le métier du décolletage proviendrait du développement du secteur de l'horlogerie. L'expansion de cette mécanique de précision nommée "décolletage" aurait, tout d'abord, été introduite dans les vallées de Cluses en France et de Moutier en Suisse.

Un travail de précision

L'entreprise emploie des procédés de fabrication connus du milieu de la mécanique, tels que le fraisage, l'usinage et le taillage, mais aussi des techniques bien spécifiques à la précision horlogère.

Le travail est divisé en trois étapes cruciales que représentent le contrôle-qualité, la production et l'affûtage. « Lors du contrôle-qualité, nous déterminons entre autres la vitesse de production à l'aide de logiciels de vérification et de programmation », explique M. Sellet.

Une production effectuée à l'aide de 20 décolleteuses qui produisent des pièces de l'ordre

du micron à 10 mm maximum. Les ravitailleurs de chaque décolleteuse alimentent le cœur de la machine en barres de métal qui sont taillées et tournées à l'aide d'outils dans le but de façonner et découper chaque pièce (vis, axes, pignons, roues). En fin de production, les pièces sont amenées à l'affûtage afin de vérifier leur état à l'aide de caméra et de loupes spécifiques.

A noter, que l'espace de stockage de l'entreprise ne représente que quelques mètres carrés. Une particularité du secteur qui constitue un avantage important pour le dirigeant.

Qualité et savoir-faire

Cet authentique travail de précision est effectué par une dizaine de techniciens expérimentés et formés par M. Sellet lui-même. « C'est un travail de longue haleine. Nous ne sommes jamais au bout de notre apprentissage. Et bien que la concurrence existe, c'est notre technicité et notre savoir-faire du métier qui font la différence », explique-t-il.

Outre le faible coût matière qui représente seulement 5% du prix des pièces, le retour de la production asiatique vers l'Europe via le label



Patrick Sellet

« swiss made » constitue une véritable manne pour les entreprises de ce secteur. Ce retour à la qualité et à l'image de marque du groupe Swatch permet plus que jamais à Eurocrowns de disposer d'une confortable stabilité financière.

SM

■ Contact : Eurocrowns
Zone Industrielle Nord d'Altkirch
03 89 08 89 97

SPI, le spécialiste sundgauvien de la sécurité incendie

Racheté en 2004 par M. Bloch, Sundgau Protection Incendie assure la protection contre l'incendie via la vente de matériel, son installation et sa maintenance. Proche du client, l'entreprise compte bon nombre d'entreprises et de collectivités locales.

« Nous faisons cette année nos 10 ans puisque j'ai racheté l'entreprise le 1er avril 2004. J'ai travaillé seul pendant 4 ans tout en ayant une progression régulière », déclare le chef d'entreprise qui a assuré en partenariat avec le CNPP (Centre National de Prévention et de Protection) la formation de ses 2 techniciens qui forment l'équipe au complet.

Une offre complète

L'entreprise propose une large gamme de produits tels que des extincteurs, des détecteurs de fumée, de la signalétique de sécurité (plans d'évacuations, consignes...) ainsi qu'un service d'installation et de maintenance. M. Bloch témoigne : « L'entreprise étant certifiée APSAD NF SERVICES, nous effectuons la maintenance annuelle des extincteurs, des systèmes de désenfumage et des robinets d'incendies armés en suivant les règles en vigueur. » Dans le domaine de la sécurité incendie, les normes de l'Assemblée Plénière des Sociétés d'Assurance Dommages revêtent un gain de fiabilité et de confiance.

Un service complet qui n'est pas pour déplaire puisque l'entreprise compte parmi sa clientèle des particuliers ainsi que de nombreux professionnels : PME., commerces, et collectivités territoriales telles que le Conseil Général du Haut-Rhin et plus de 80 mairies.

« Pour nous, chaque client, qu'il soit petit ou grand, est important. L'un des atouts de notre entreprise est la diversité de sa clientèle. Contrairement à d'autres sociétés, le fait d'avoir une clientèle large et variée nous permet de rester indépendants », explique M. Bloch.

En plus de services standards, Sundgau Protection Incendie a développé une offre de location d'extincteurs lors d'événements ponctuels comme pour le festival "Scènes de Rues" à Mulhouse ou le salon Expo-Habitat à Waldighoffen.

La sécurité, un métier responsable

Le chef d'entreprise est conscient de la responsabilité qui lui incombe, que ce soit lors de l'installation ou d'un contrôle du matériel. « Il faut être réactif lorsque les clients ont une



Bernard Bloch

demande », explique-t-il. C'est l'une des raisons pour laquelle M. Bloch désire rester le plus local possible afin de répondre au mieux aux exigences de sa clientèle et de faire perdurer cette relation de confiance et de proximité qu'il a tissée.

La société dispose de tout le matériel nécessaire aux interventions au sein de ses 2 véhicules afin d'être le plus efficace possible. Plus qu'un métier, c'est la fiabilité d'une installation et la sécurité que souhaite offrir Sundgau Protection Incendie. Une confiance acquise puisque l'entreprise dispose d'un planning annuel.

SM

■ Contact : SPI Sundgau Protection Incendie
4 rue de Hirsingue, Bettendorf
03 89 68 70 39
info@spi-extincteur.fr



altkirchimmobilier

confiance & expérience

Jérôme Broglé, votre partenaire local

- immobilier résidentiel
- immobilier professionnel
- investissement
- expertises immobilières

une famille au service de votre habitat depuis 1936

www.altkirch-immo.com

03 89 08 89 08

11 rue Jean-Jacques Henner 68130 Altkirch

Dossier spécial insertion Sundgau

On ne pense pas toujours aux parcours d'insertion lorsqu'on recrute, or plusieurs organismes locaux et complémentaires, forment et accompagnent des personnes souvent sans qualification. Ils contribuent à créer un véritable vivier pour les ressources humaines des entreprises.

Association Re-sources : services en milieux forestiers et rivières.

L'association Re-sources est une entreprise d'insertion (EI), dirigée par Monsieur Joseph Bouvier, qui accompagne 9 personnes dans la découverte et l'apprentissage individuel et collectif d'un métier pour une durée de 2 ans maximum.

Cette association dispose de compétences spécifiques souvent appréciées des communes et des artisans, comme l'aménagement et l'entretien de rivières ou l'entretien de forêts et d'espaces verts.

Préalablement employées en fonction de leur savoir-faire initial, les personnes en insertion suivent diverses formations qualifiantes à l'année : de remise à niveau, d'intégration, de découverte d'activités quelquefois spécifiques (ex : formation pour le permis Poids Lourds).

La formation, objectif premier de l'association

Un programme de formation permettant une ouverture vers différents métiers, principalement en extérieur et proches de la nature... et quelquefois inattendus. Maçon, carreleur, ouvrier agricole, bucheron, paysagiste, plombier... maître-nageur.

Monsieur Michel Spiller (Artisan Spiller Sàrl à Altkirch) a plusieurs fois fait appel aux services des ouvriers de l'association Re-sources pour l'installation de poêles et de panneaux photovoltaïques. Il en a été souvent satisfait. « On a souvent une idée fautive de l'insertion, la plupart de mes clients sont plutôt bienveillants et offrent même quelquefois des pourboires [...] Généralement,



les personnes en insertion connaissent plutôt le métier grâce au travail de fond de l'association [...] Il faut toutefois donner un peu de son temps pour bien expliquer les conditions de travail et la sécurité, mais au final le résultat est positif pour tous ».

■ **Contact :** Joseph Bouvier, Association Re-sources Paysage
2 rue Principal, Hirtzbach - 03 89 07 11 59

■ **Contact :** Michel Spiller, Artisan Spiller Sàrl
4 rue du Château, Altkirch - 03 89 07 79 51

EDS à Wittersdorf : services aux industries et aux collectivités

EDS est une entreprise d'insertion de statut SARL qui a été créée en 2006 et emploie 34 personnes, dont 12 en insertion pour une durée maximum de 2 ans.

Ses activités sont au nombre de 3 :

- L'aménagement et l'entretien des espaces verts,
- La réalisation de montages électromécaniques (sous-traitance),
- La manutention et la logistique interne sur site dans le cadre de contrats de prestations de services.

EDS assure aussi bien des services dans le domaine de la logistique de production que dans ceux de la logistique clients.

EDS a su également se spécialiser et gagner la confiance de sociétés prestigieuses de l'industrie chimique et pharmaceutique. La société est d'ailleurs adhérente à l'Union des Industriels Chimiques (UIC). Elle est certifiée MASE (certification en sécurité, santé et environnement) et peut donc intervenir sur des sites Seveso "seuil haut".

■ **Contact :** EDS
20 rue d'Altkirch, Wittersdorf
03 89 08 84 84

La Mission Locale Sundgau 3 Frontières (MLS3F) pour les jeunes

La MLS3F est une association qui aide les jeunes de 16 à 25 ans à s'insérer dans la vie professionnelle et sociale.

Pour favoriser leur embauche, la MLS3F dispose d'une chargée de relation entreprise (CRE), poste financé par la Région Alsace et le Fond Social Européen, pour développer le partenariat avec les entreprises et favoriser l'emploi des jeunes suivis par la MLS3F. La CRE peut ainsi aider les employeurs à déterminer un profil, effectuer un pré recrutement, conseiller sur la bonne mesure emploi ou encore faciliter l'intégration du jeune en entreprise.

Les Missions locales prescrivent également des contrats aidés pour le compte de l'Etat : il peut s'agir de Contrats Uniques d'Insertion (CUI) ou encore d'emplois d'avenir (EAV).

■ **Contact :** Mission Locale Sundgau 3 Frontières
39 av. du 8^{ème} Hussard, Quartier Plessier, Altkirch - 03 89 08 96 71
Antenne de St-Louis : 03 89 69 75 97
CRE : Catherine Weiss : 06 81 51 63 45

L'entreprise Daiichi Sankyo d'Altkirch employeur de Jérémy Norbert

Avec l'aide de sa conseillère emploi-formation, Jérémy a travaillé son projet professionnel pour finalement décrocher un CDI à temps partiel dans une entreprise de nettoyage industriel. Ne relâchant pas ses efforts pour obtenir un emploi à temps plein, il réussit à effectuer deux immersions non rémunérées chez Daiichi Sankyo. Les stages se sont bien déroulés et Jérémy a bien su s'adapter au poste de travail. L'entreprise, souhaitant embaucher, a contacté la CRE de la MLS3F au début de l'année 2014 pour connaître les différentes possibilités d'embauche (types de contrats, aides financières...).

Monsieur Boisvion, directeur, a porté son choix sur le dispositif "emploi avenir" qui lui a permis de signer un CDD de 3 ans. Il bénéficie ainsi d'une aide financière à hauteur de 35 % du salaire brut en contre partie de laquelle il s'engage à former le jeune Jérémy.

« Notre dernière intégration réussie, Marie, arrivée sans qualification et sans domicile. Après plusieurs stages (animatrice pour enfants, serveuse, vendeuse, aide-soignante), elle est aujourd'hui ambulancière en CDI ! »

Autre particularité, la Passerelle propose également une activité de maraîchage. Cette petite exploitation à but pédagogique permet la mise en culture de légumes. La production complétée de produits de producteurs locaux est ensuite vendue à une quinzaine d'adhérents.

« Cette activité est un support de la resocialisation et la vente de paniers de légumes offre la possibilité à nos salariés de s'initier à la "relation clientèle" ».

■ **Contact :** Carine Barral, Responsable - ASP du Chantier d'insertion CCAS - La Passerelle - 2 place de l'Eglise, Hirsingue - 03 89 40 56 39

SIAE implantées ou intervenant dans le Sundgau

Entreprises d'insertion

■ Re-sources

92 rue Principale, Hirtzbach
03 89 07 11 59
re-sources@wanadoo.fr
Aménagement et entretien de rivières, lacs, canaux, fossés.
Plantations sur berges et autres, entretien et création d'espaces verts.

■ EDS

20 rue d'Altkirch, Wittersdorf
03 89 08 84 84
eds.ei@wanadoo.fr
Sous-traitance industrielle
Entretien, création d'espaces verts.

Chantiers d'insertion

■ ALSA

39 rue Thierstein, Mulhouse
03 89 59 29 24
jlsutter.alsa@wanadoo.fr
Second œuvre bâtiment : Réparations locatives courantes, rénovation des logements et cages d'escalier loués par l'association à ses bénéficiaires.
Travaux à destination des bailleurs sociaux et de la commune de Mulhouse.
Nettoyage : locaux de l'association, cages

■ La Passerelle

C.C.A.S.
1 place de la Mairie, Hirsingue
03 89 40 56 39
ccas.lapasserelle@orange.fr
Rénovation de patrimoine, culture de légumes naturels. Espaces verts et fleurissement.

Associations intermédiaires

■ AMAC

Com Com du Jura Alsacien, Ferrette

■ ORIS - PAIO

Quartier Plessier
Av. du 8^{ème} Rgt des Hussards, Altkirch
03 89 08 91 35

■ DSHA

75 allée Gluck, Mulhouse
03 89 32 78 55
esteinmetz@apa.asso.fr

■ OCITO

6/8 rue du Pont, Illzach
03 89 46 84 60
propreteetpaysages@ocitoservices.fr
www.ocito-services.fr
Nettoyage industriel, entretien et création d'espaces verts.

Entreprises de travail temporaire d'insertion

■ Germa ETI

9 rue de Guebwiller, Colmar
03 89 20 78 62
germa.alsace@gmail.com
www.laser-emploi.fr/germa
Agriculture



Point d'Encre Sundgau : quand écologie rime avec économie

Après deux générations à la tête du magasin, et des activités toujours en phase avec le marché : installation télévisions et d'antennes, activité de vidéo club, puis télévision numérique... Christophe Walder s'est lancé depuis 2013 dans une nouvelle activité : la recharge de cartouches d'encre via la franchise Point d'Encre.

L'idée lui plaît, colle à l'air du temps grâce au volet recyclage et écologique. Elle lui permet aussi de développer un service annexe à "Télé Walder" et permet au client d'obtenir jusqu'à 60% d'économie sur le tarif des consommables classiques. Tous les ingrédients sont là pour que Christophe se lance et apporte sa confiance à la franchise Point d'encre basée à Belfort. « J'ai choisi Point d'Encre pour son concept innovant, son marketing percutant, son faible investissement et la proximité du siège social par rapport à mon magasin. La formation a commencé début septembre et le début de mon activité mi-novembre ». Le choix de la franchise Point d'encre s'est imposé pour plusieurs raisons : l'assistance proposée, la hotline et l'expérience d'un réseau fort de 80 magasins en France.

Christophe passe par la phase étude de marché, plan de financement, formation puis entreprend des travaux pour la création d'un laboratoire où on y trouve l'encre, la seringue, la machine sous pression, la centrifugeuse. Aujourd'hui, il est satisfait de cette nouvelle activité. A savoir, Christophe Walder est également Président de l'association Ill et Jura, les artisans et commerçants du canton de Ferrette.

Sophie Loth



Christophe Walder

■ **Contact** : Télé Walder
16 rue du Chemin de fer, Durmenach
03 89 25 81 13
telewalder.fr

Horaires d'ouverture magasin : du mardi au mercredi de 9h à 12h et de 14h à 19h- Jeudi de 9h à 12h et de 15h à 19h - Samedi de 9h à 17h

Point d'encre propose 4 prestations :

- La recharge de cartouche à jet d'encre, 300 références
- La vente de cartouche et toner remanufacturés ou compatibles
- Le développement, suivi et ramassage des points-relais sur le territoire, au nombre de neuf
- Le service au professionnel avec la recharge de toner par échange standard

Où déposer cartouches / toner et faire réaliser des devis ?

- Altkirch : Espace Accueil Altkirch Traditions
- Balschwiller : Boulangerie Relais Poste à la Bonne Fournée
- Burnhaupt-le-Haut : Tabac presse le Haut
- Hirsingue : Destock 68
- Huningue : Tabac presse Drogstore
- Pfstatt : Médiateur TV-vidéo
- Saint-Louis : Télé Color
- Saint-Louis : Le Messenger
- Sausheim : Association CE+ Services
- Seppois-le-Bas : Adam Télé Radio



Les marchés



- **Altkirch** (jeudi)
Marché généraliste
Horaires d'accueil : 7h-13h
Lieu : **centre-ville**
Renseignements : 03 89 40 00 04
- **Altkirch** (samedi)
Marché paysan
Horaires d'accueil : de 7h00 à 12h00
Lieu : **Place Xavier Jourdain**
Renseignements : 03 89 40 00 04
- **Dannemarie** (samedi)
Marché hebdomadaire
Horaires d'accueil : de 9h00 à 13h00
Lieu : **Place de l'Eglise**
Renseignements : 03 89 25 00 13
- **Ferrette** (samedi)
Marché paysan
Horaires d'accueil : de 7h00 à 12h00
Lieu : **Place de la Halle au Blé**
Renseignements : 03 89 40 40 01
- **Hagenthal-le-Haut** (vendredi)
Marché paysan
Horaires d'accueil : de 8h00 à 12h00
Lieu : **50 mètres en face de l'école**
Renseignements : 03 89 68 50 13
- **Heimersdorf** (mercredi)
Marché bio
Horaires d'accueil : de 17h00 à 19h30
Lieu : **Cour de l'école primaire**
Renseignements : 03 89 40 51 51
- **Illfurth** (jeudi)
Marché paysan
Horaires d'accueil : **jeudi de 8h30-12h30**
Lieu : **place de l'Abbé Bochen**
Renseignements : 03 89 25 42 14
- **Manspach** (dernier samedi du mois)
Marché Bio
Horaires d'accueil : **de 14h00 à 17h00**
Lieu : **Maison du Moulin, rue Saint-Léger**
Renseignements : 03 89 07 21 17
- **Spechbach-le-Bas** (1^{er} vendredi du mois)
Marché paysan
Horaires d'accueil : **de 16h30 à 18h00**
Lieu : **Ferme Pflieger, 36 rue de Thann**
Renseignements : 03 89 25 40 03
- **Tagolsheim** (vendredi)
Marché hebdomadaire
Horaires d'accueil : **de 16h00 à 19h30**
Lieu : **Rue de la Forge**
Renseignements : 03 89 25 41 34
- **Waldighoffen** (vendredi)
Marché hebdomadaire
Horaires d'accueil : **de 8h00 à 12h00**
Lieu : **Place Jeanne d'Arc**
Renseignements : 03 89 25 80 26

Le réseau AMAP Rhénamap

11 rue du 1^{er} Septembre, Muespach
www.rhenamap.org

Horaires d'accueil : **jeudi à 18h**
Lieu : **Altkirch, parking de l'III**
Renseignements : 03 89 68 67 64
Renseignements : 06 09 48 12 26

Imprimerie
KAUFFMANN

Le spécialiste de tous vos événements en impression Offset, numérique et signalétique

Brochure **AmChé** Adhésif **ENTETE** Carnet CARTE DE VISITE
Panneau Tampon Faire part Copie-minute Dépliant

8 rue de Belfort | 68130 TAGSDORF | Tél. 03 89 07 80 88 | Fax 03 89 07 89 22

www.imprimerie-kauffmann.eu



Partenaire Local pour Votre Communication Visuelle

Orange Bleu

Conception Graphique & marquage Publicitaire

9 rue de la Croix Rouge 03 89 40 72 52 • 06 22 45 88 26
68130 ASPACH www.orangebleu.fr

Pour publier votre annonce dans

Le Sundgoscope

L'info économique d'Altkirch et environs à 360°



contactez Jérémie Papirer

06 52 78 81 42

[jeremy.papirer@wanadoo.fr](mailto:j Jeremy.papirer@wanadoo.fr)

Le Sundgoscope



Agence spécialisée
en conseil éditorial
et relations presse

Edité par AMP - 06 03 20 64 76

12 rue du 17 Novembre - 68100 Mulhouse - www.agence-mulhouse-presse.fr
N° Siret 529 589 327 00012 - N° ISSN : en cours

Rédactrice en chef : Béatrice Fauroux - bfaux@agence-mulhouse-presse.fr

Textes et photos : Sarah Melani, Jean-Yves Leroide, Sophie Loth et Christian Robischon

Web journal et Apériscopes : Virginie Tanghe, sidelya@live.fr

Graphisme/PAO : Bertrand Riehl, bertrand.riehl@laposte.net

Régie publicitaire : Jérémie Papirer, 06 52 78 81 42, jeremy.papirer@wanadoo.fr

Impression : Imprimerie Kauffmann, Tagsdorf - www.imprimerie-kauffmann.eu

Distribution de ce numéro : Marie Pire